

SHADE COLLECTION



STARPOOL

wellness concept

Welcome to
a new dimension
of Wellness



Index

Shade Collection	9
-------------------------	---

SHADE SAUNA

Einführung	13
Merkmale	14
Funktionales Design	16
Ausstattung	18
Technische Daten	20
Design	21

SHADE STEAM ROOM

Einführung	29
Merkmale	30
Funktionales Design	32
Ausstattung	34
Technische Daten	36
Design	37

SHADE SHOWER

Einführung	43
Merkmale	44
Funktionales Design	46
Ausstattung	48
Technische Daten	50
Design	51

SHADE ACCESSORIES

Einführung	54
Shade Bench	56
Shade Lounger	58
Shade Table	60
Shade Stand	62

SMART TECHNOLOGY

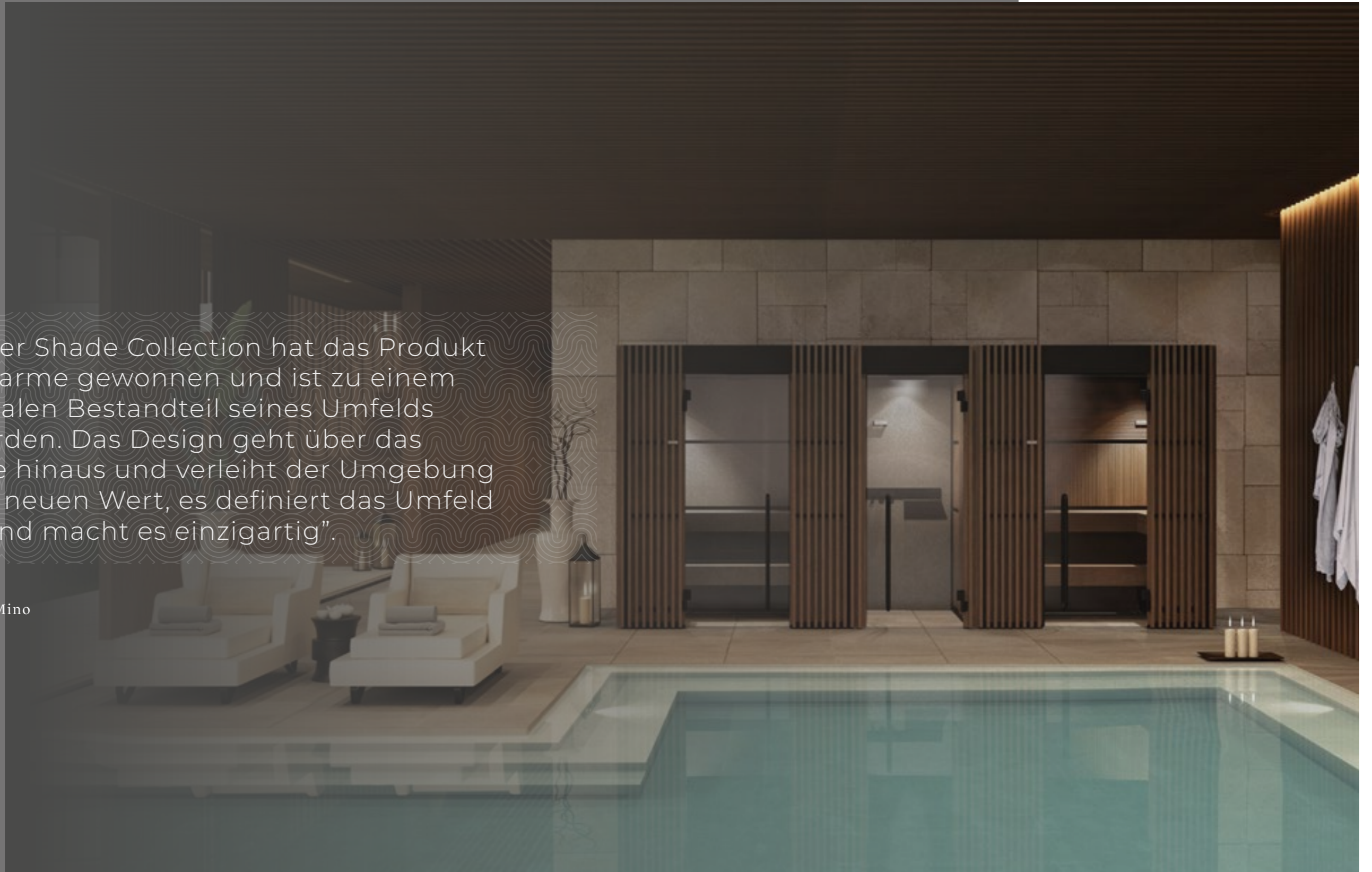
Green Technology, Smart Technology	68
---	----

KOMBINATIONEN

Vergleichstabelle	72
Mögliche Konfigurationen	74

“Mit der Shade Collection hat das Produkt an Charme gewonnen und ist zu einem integralen Bestandteil seines Umfelds geworden. Das Design geht über das Innere hinaus und verleiht der Umgebung einen neuen Wert, es definiert das Umfeld neu und macht es einzigartig”.

Cristiano Mino





Shade Collection

Das neue Konzept von Wellness

Die Shade Collection verbindet die Qualität professioneller Spas mit exklusivem Design und **definiert so eine neue Art von Wellness**, die Sie an einem ganz privaten Ort erleben können: Ihrem Zuhause.

Als Kollektion von Einrichtungsgegenständen konzipiert, ist es ein authentischer Designvorschlag, der **sich nahtlos in jeden Raum einfügt.**

Das orientalische Flair, die traditionellen Rituale, die Wärme und das Wasser gepaart mit der wohltuenden Kraft ätherischer Öle **verleiten zum Träumen.** Das Äußere der Sauna ist transparent, verkleidet mit modernen, hölzernen Sichtschutzpaneelen und ermöglicht **eine intime Privatsphäre.** Die gekonnte Kombination von Materialien, Farben und Formen und die gedämpfte Beleuchtung verleihen dieser Kollektion **eine einzigartige und unverwechselbare Ästhetik.**

Die Shade Collection verbindet elegante Formen mit **einer neuen Idee der Nachhaltigkeit**, die Abfall reduziert, den Raum optimiert und individuelle Wünsche erfüllt. Es ist ein hochmodernes Produkt mit allen Starpool-Innovationen, fünf technologischen Patenten und einem eingetragenen Design.



Shade Sauna

Der Genuss von Wärme in Ihrem Wellness-Bereich



Erfahren Sie mehr über die Shade Sauna

SHADE SAUNA

Shade Sauna

WANN IMMER UND WO SIE WOLLEN

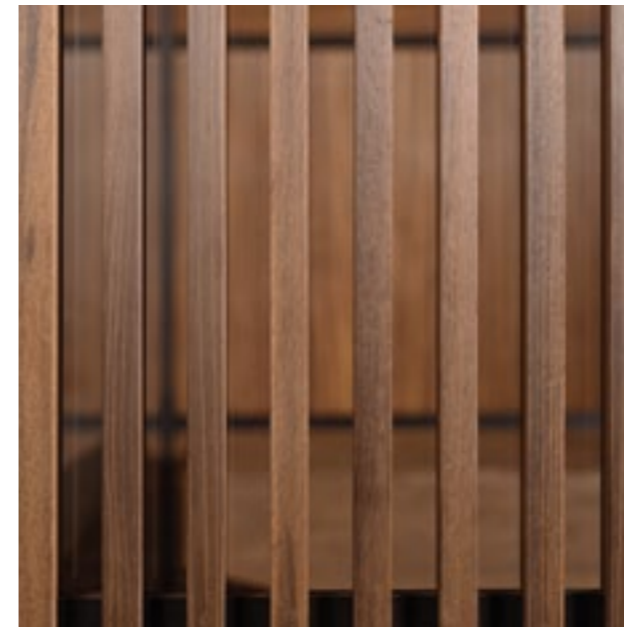
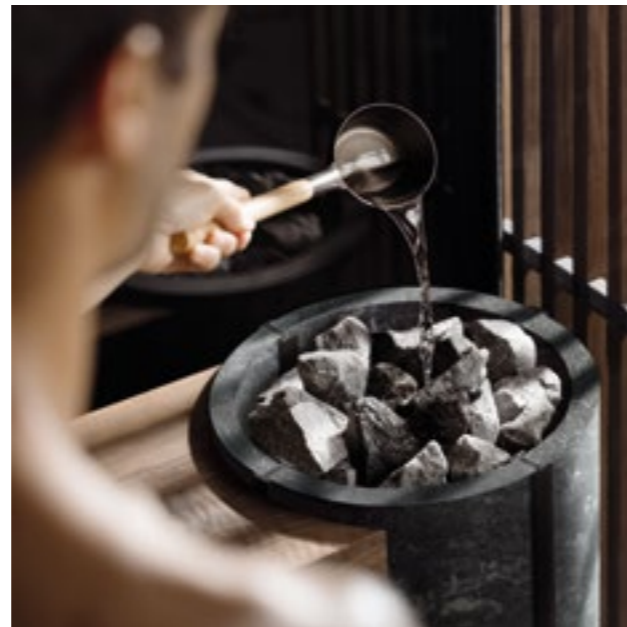
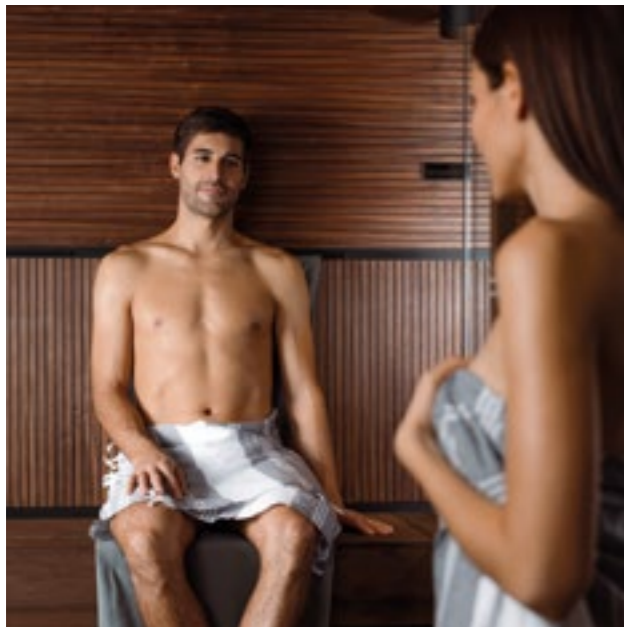
Ein zeitloser, orientalisches inspirierter Stil, der Ästhetik und Funktionalität verbindet. **Ein diskretes und elegantes Ambiente**, das mit der Außenwelt kommuniziert, aber die Intimität im Inneren bewahrt.

Die Sauna fügt sich dank ihres exklusiven Designs nahtlos in jede Umgebung ein. Die ausgewählten Materialien verbinden sich perfekt mit der Einzigartigkeit der Formen der Shade Collection.



Wellness in Bestform

Fortschrittliche Technologie und Spitzenleistung verbinden sich mit einem Design, das über das Innere hinausgeht und der Umgebung einen neuen Wert verleiht, es definiert das Umfeld neu und macht es einzigartig.



VORTEILE

Die Shade Sauna ist dank der intensiven Hitze, die eine Temperatur von 90-100°C und eine Luftfeuchtigkeit von 10-20 % erreicht, die ideale Umgebung, um sich zu entspannen, Stress abzubauen, Muskelverspannungen zu lösen, das Herz-Kreislauf-System zu trainieren und das Gewebe mit Sauerstoff zu versorgen.

RITUALE

Ätherische Öle können als integraler Bestandteil von Wellness-Ritualen in Kombination mit unseren Brain Training-Programmen verwendet werden: Achtsamkeit, geführte Atemtechniken und entspannende Musik. Darüber hinaus kann die intensive Hitze der Shade Sauna mit Wassersprays ausgeglichen werden, um ein sofortiges Gefühl der Frische zu erleben.

TRANSPARENZ

In einem Spiel mit transparenten Elementen offenbart die Shade Sauna eine intime Atmosphäre. Der Rahmen ist transparent mit Sichtschutzpaneelen aus abwechselnd angeordneten Holzlamellen, welche die Privatsphäre schützen und gleichzeitig eine visuelle Verbindung mit dem Außenbereich aufrechterhalten.

TEXTILIEN

Die Rückwand besteht aus einer getäfelten Holzverkleidung und enthält ein nautisches Seil, welches das Handtuch hält, um sowohl den Körper als auch das Holz auf funktionelle und ästhetische Weise zu schützen. An der Außenseite befinden sich zwei praktische Aufhänger, um das Handtuch immer griffbereit zu haben, damit Sie das Wellness-Erlebnis in vollen Zügen genießen können.

Funktionales Design

Das Design von Starpool bietet genau die richtige Balance zwischen Schönheit und Funktion. Das Ergebnis ist eine Umgebung, die nicht nur in ästhetischer Hinsicht, sondern auch in Bezug auf die Erfüllung spezifischer Raum- und Nachhaltigkeitsanforderungen überzeugt.

1. TÜR

Bequem, praktisch und leicht zugänglich dank der nun auf 87 cm verbreiterten Tür mit Griff.

2. BANK

Sie lässt sich mühelos in jede Richtung bewegen, was die Reinigung erleichtert.

3. ZYLINDER

Er umschließt den Ofen und erleichtert so die Wartung und Inspektion der Fächer.

4. NATÜRLICHER LUFTABZUG

Das System des natürlichen Luftabzugs von unten nach oben gewährleistet eine kontinuierliche Umwälzung und damit eine saubere Luft.

5. SICHERHEIT UND KONTROLLE

Die Alarmtaste in der Kabine schaltet alle Funktionen ab und unterbricht die Stromzufuhr.

6. TECHNISCHER RAUM

Er ist auf dem Kabinendach installiert und dank eines Schiebeseystems zugänglich, was es ermöglicht, Routine-Wartungsarbeiten mit wenigen Handgriffen und völlig autonom durchzuführen. Der Technikraum kann auch in einer Entfernung von bis zu 10 Metern installiert werden.

7. KONFIGURATION DER WÄNDE

Das Außenprofil aus mattschwarzem Aluminium ermöglicht zahlreiche integrierbare Kombinationen. Die Rückwand ist aus Solid Surface, während die beiden Seitenwände individuell gestaltet werden können: Entweder aus Solid Surface oder aus transparentem Glas.

8. REINIGUNG DER GLASWÄNDE

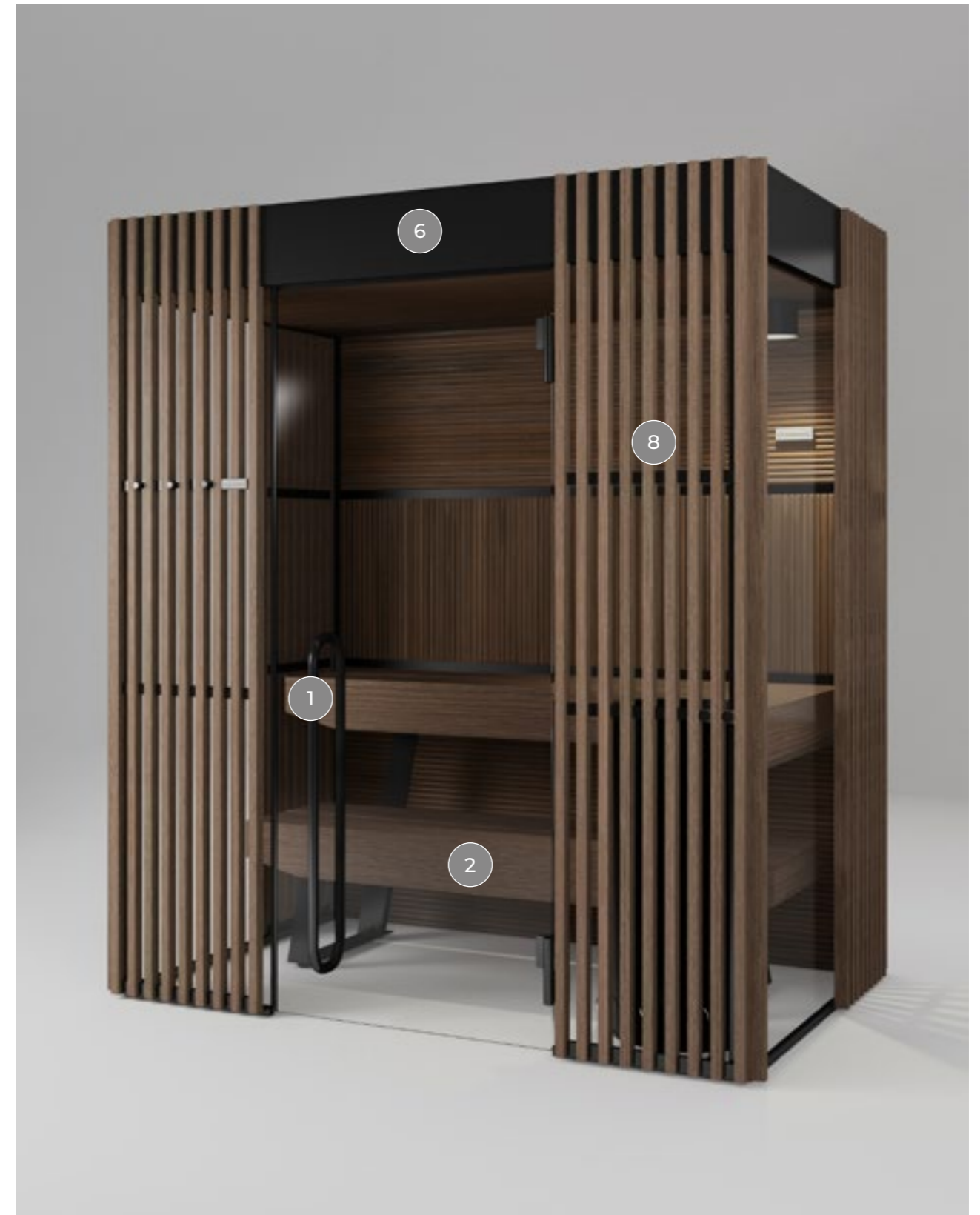
Die vorderen Holzpaneele lassen sich leicht demontieren, um eine gründliche Reinigung zu ermöglichen.

PRAKTISCH

Die Installation ist schnell und sicher. Das Produkt kann jederzeit demontiert und an anderer Stelle wieder aufgebaut werden.

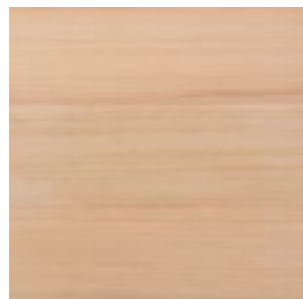
BE GREEN

Die Shade Sauna ist serienmäßig mit dem GREEN PACK-System ausgestattet, das beinhaltet eine automatisch schließende Tür; ein Detektor für offene Türen, der die Wärmetechnik abschalten kann sowie die Software "Energy Efficient" zur Überwachung der Temperaturerhaltung. All das trägt dazu bei, den Energieverbrauch zu optimieren, der somit reduziert und bestens mit der häuslichen Nutzung vereinbar ist.



Ausstattung

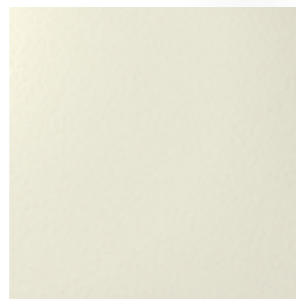
LIGHT MATERIA



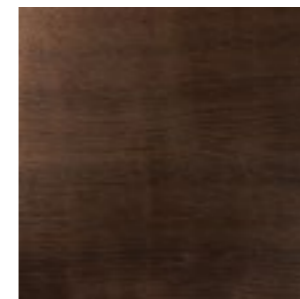
Light Materia
Bänke, Decke, Rückwand
und Sichtschutzpaneele
aus Hemlock



Glas oder Solid Surface
Seitenwände aus Glas oder hellem Solid Surface



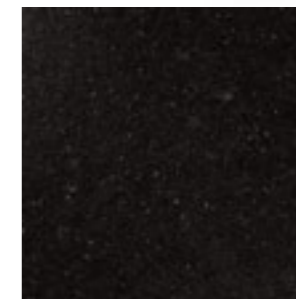
DARK MATERIA



Dark Materia
Bänke, Decke,
Rückwand und
Sichtschutzpaneele aus
Thermowood Eiche



Glas oder Solid Surface
Seitenwände aus Glas oder dunklem Solid Surface

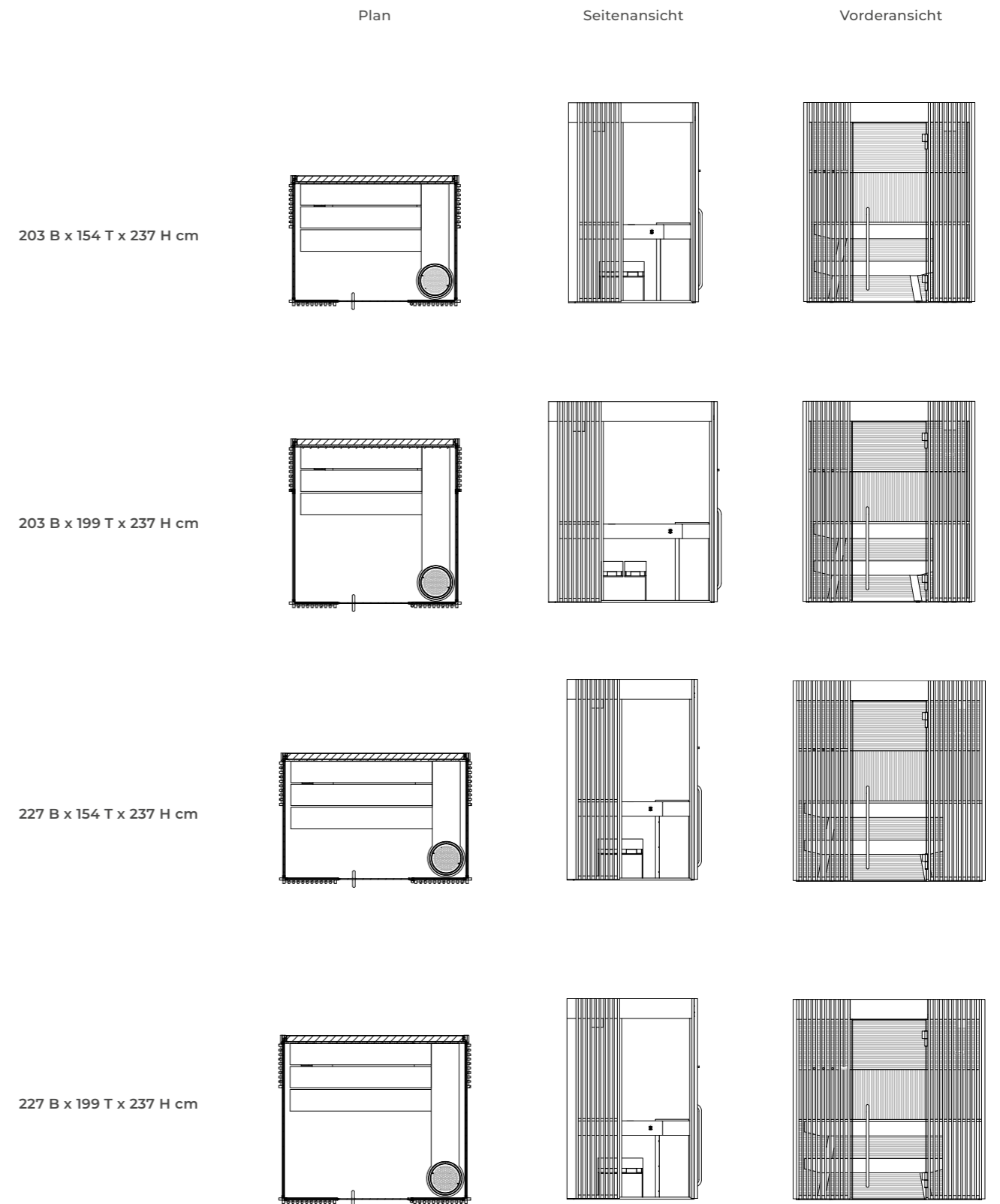


Technische Daten

Äußere Maße (cm)	158 B x 154 T x 237 H 203 B x 154 T x 237 H 203 B x 199 T x 237 H 227 B x 154 T x 237 H 227 B x 199 T x 237 H
Mindestmaße für den Einbau (cm)	168 B x 159 T x 245 H 213 B x 159 T x 245 H 213 B x 204 T x 245 H 237 B x 159 T x 245 H 237 B x 204 T x 245 H
Gesamtgewicht (Kg)	158 B x 154 T x 237 H 472 203 B x 154 T x 237 H 547 203 B x 199 T x 237 H 610 227 B x 154 T x 237 H 650 227 B x 199 T x 237 H 710
Spannung	230 Vac 1P+N+PE / 400 Vac 3P+N+PE
Maximaler Verbrauch (kW)	5 – 9
Technische Daten	Finnische Sauna
Temperatur	90 - 100 °C
Luftfeuchtigkeit	10 - 20%
Heizung	Elektro-Ofen
Beleuchtung	Deckenleuchte 2700° K warmweiß dimmbar LED-Strahler mit schwarzer Aluminiumabdeckung
Rahmen / Tür / Griffe	Profile aus schwarz eloxiertem Aluminium mit Dichtung Tür aus gehärtetem Glas, B: 87 cm, T: 10mm Griff aus schwarz poliertem Holz/Stahl
Aufbau	Verkleidete Rückwand - enthält alle funktionalen Anschlüsse (Mindeststärke 9,5 cm, U=0,67 W/m²K) Seitenwände aus gehärtetem Glas oder in Solid Surface Vorderwand aus gehärtetem Glas
Funktionen	
Alarm	Durch eine Taste in der Sauna

Design

Design A



SHADE SAUNA

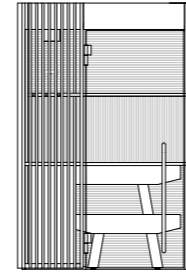
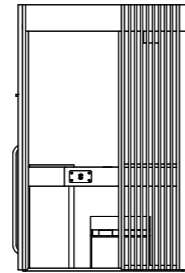
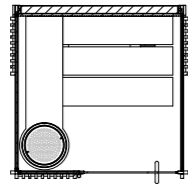
Design B

Plan

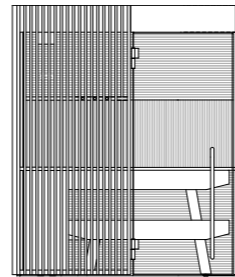
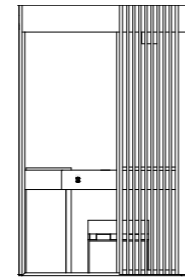
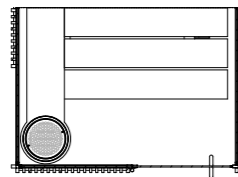
Seitenansicht

Vorderansicht

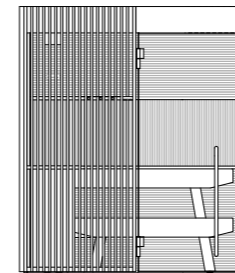
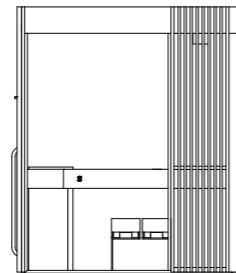
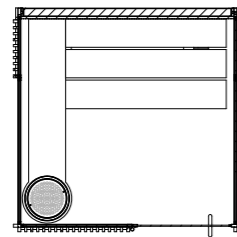
158 B x 154 T x 237 H cm



203 B x 154 T x 237 H cm



203 B x 199 T x 237 H cm



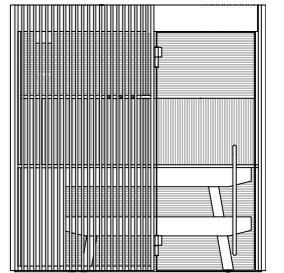
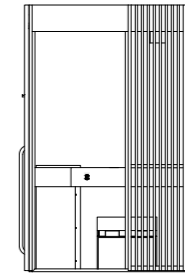
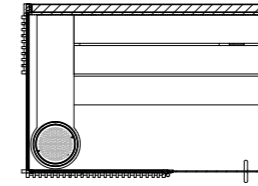
SHADE SAUNA

Plan

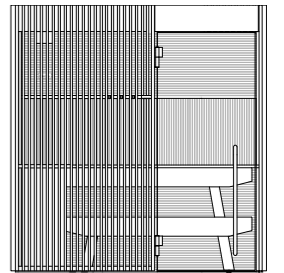
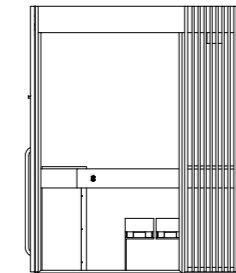
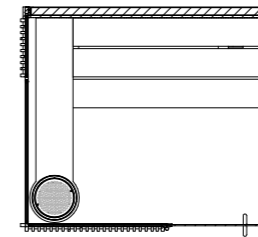
Seitenansicht

Vorderansicht

227 B x 154 T x 237 H cm



227 B x 199 T x 237 H cm



SHADE SAUNA

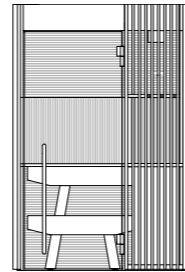
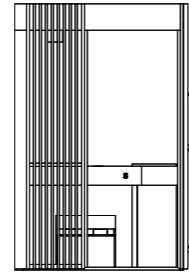
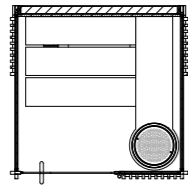
Design C

Plan

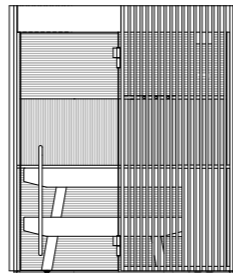
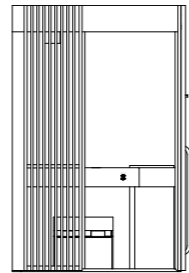
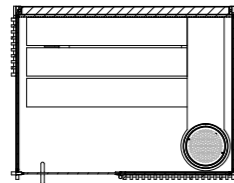
Seitenansicht

Vorderansicht

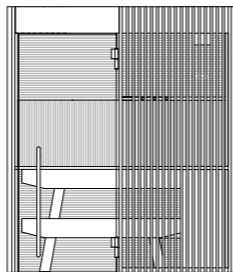
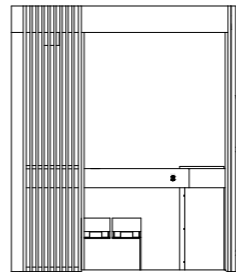
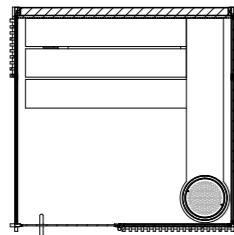
158 B x 154 T x 237 H cm



203 B x 154 T x 237 H cm



203 B x 199 T x 237 H cm



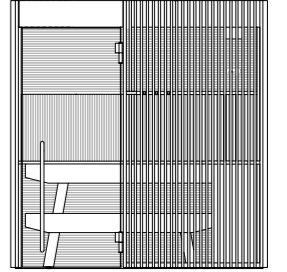
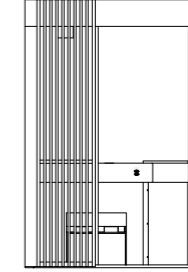
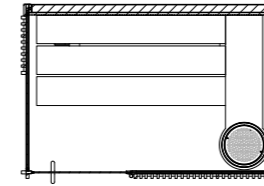
SHADE SAUNA

Plan

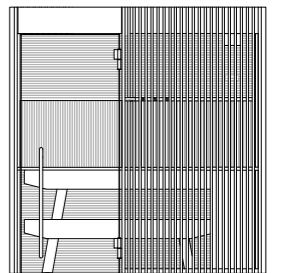
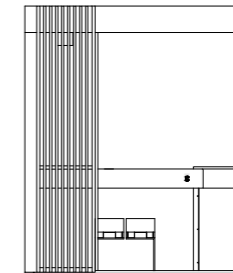
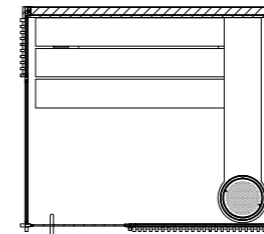
Seitenansicht

Vorderansicht

227 B x 154 T x 237 H cm



227 B x 199 T x 237 H cm



Shade Steam Room

Die Exklusivität eines hochmodernen Dampfbads





Erfahren Sie mehr über den Shade Steam Room

SHADE STEAM ROOM

Shade Steam Room

WELLNESS UND KOMFORT, WO IMMER SIE MÖCHTEN

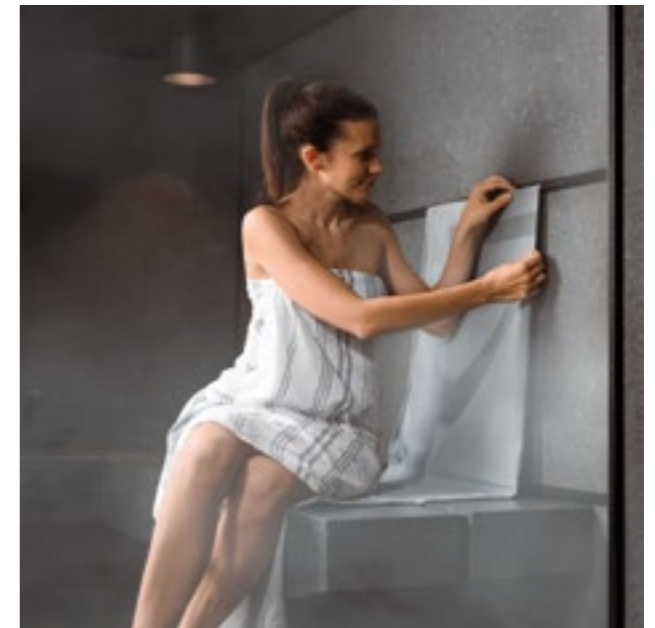
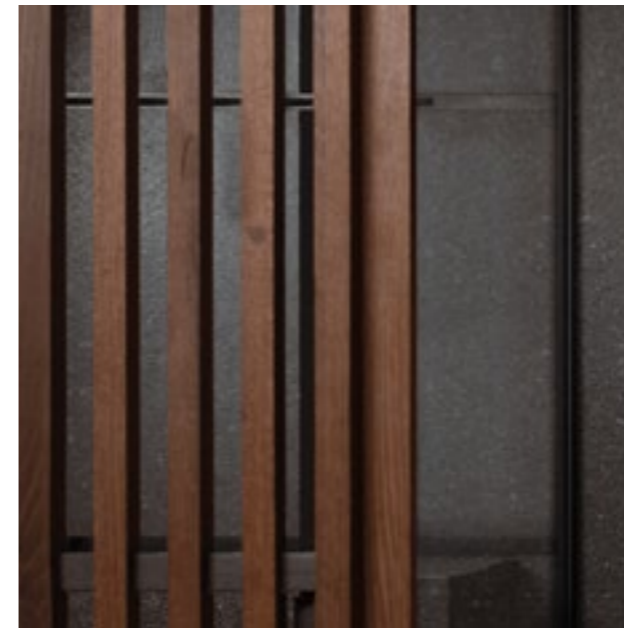
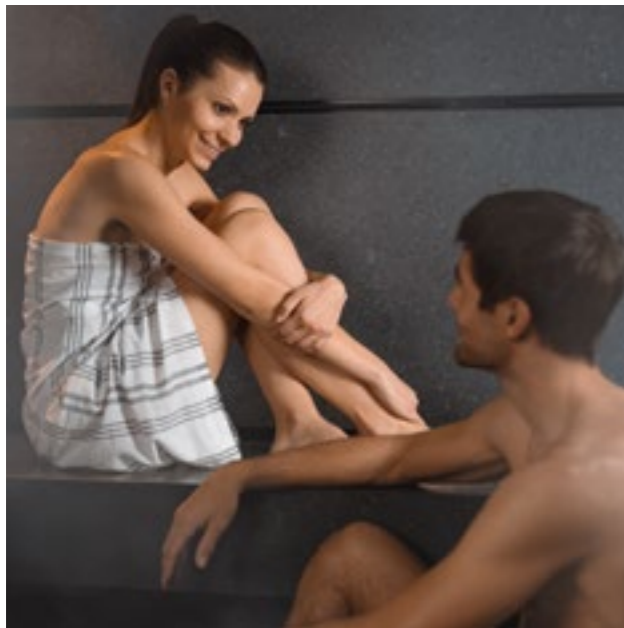
Viel mehr als ein Dampfbad – es ist
ein besonderes Ambiente für Ihr Wohlbefinden.

Die Sitzgelegenheiten bestehen aus massiven Elementen mit einer besonders strukturierten Oberfläche. Die helle oder dunkle Färbung des Steins sowie die Schale mit Wasserzulauf für die Rituale und die dezente Beleuchtung verleihen dem Raum eine einzigartige Atmosphäre.



Design, Technik und Stil für Ihre Wellness-Rituale

Ein innovatives Design, das als Einrichtungsgegenstand konzipiert wurde und dank ausgefeilter Technik und Leistung exklusive Momente der Regeneration und Entspannung bietet.



VORTEILE

Luft, Wasserdampf und Duftstoffe verbinden sich und legen sich sanft auf die Haut, was die natürliche Exfoliation erleichtert und die Transpiration fördert. Die Temperatur von 45 °C und die Luftfeuchtigkeit von 98 % entspannen den Körper auf natürliche Weise, fördern die Produktion des Glückshormons Serotonin und unterstützen, die Abwehrkräfte der Atemwege zu stärken.

RITUALE

Die ätherischen Öle aromatisieren das Wasser in der kleinen Schale, die sich auf dem Zylinder der Dampfquelle befindet, und setzen entspannende Düfte frei. Mit dem Peeling können Sie die wohltuende Wirkung des Dampfes auf Ihre Haut voll auskosten. Bevor Sie die Kabine verlassen, können Sie noch zusätzlich das von der nahöstlichen Kultur inspirierte Waschritual zur Reinigung von Körper und Geist genießen.

TRANSPARENZ

In einem Spiel mit transparenten Elementen offenbart der Shade Steam Room eine intime Atmosphäre. Der Rahmen ist transparent mit Sichtschutzpaneelen aus abwechselnd angeordneten Holzlamellen, welche die Privatsphäre schützen und gleichzeitig eine visuelle Verbindung mit dem Außenbereich aufrechterhalten.

TEXTILIEN

Die Rückwand besteht aus einer getäfelten Holzverkleidung und ist mit einem nautischen Seil versehen, an dem das Handtuch vorübergehend in der Kabine befestigt werden kann. Auf diese Weise wird das Sitzen noch bequemer und die Bank wird zusätzlich geschützt, wenn Kosmetikprodukte verwendet werden. An der Außenseite bereichern praktische Aufhänger die vertikalen Holzpaneele, damit Sie Ihr Handtuch immer griffbereit haben und so das Wellness-Erlebnis in vollen Zügen genießen können.

Funktionales Design

Das Design von Starpool bietet genau die richtige Balance zwischen Schönheit und Funktion. Das Ergebnis ist eine Umgebung, die nicht nur in ästhetischer Hinsicht, sondern auch in Bezug auf die Erfüllung spezifischer Raum- und Nachhaltigkeitsanforderungen überzeugt.

1. TÜR

Bequem, praktisch und leicht zugänglich dank der nun auf 87 cm verbreiterten Tür mit Griff.

2. BANK

Sie lässt sich mühelos in jede Richtung bewegen, was die Reinigung erleichtert.

3. OHNE VERFUGUNG

Weniger als 1 % der Glas- oder Solid-Surface-Verkleidungsfläche wird verfugt, was den Shade Steam Room zu einem Produkt mit bestem Hygienestandard macht.

4. ZYLINDER

Der Dampfeinlass in der Kabine erfolgt über einen schwarz lackierten Zylinder, der gleichzeitig als Ablagefläche dient.

5. DUSCHKOPF

Deckenmontiert und aus schwarzem PVD-Stahl mit zentraler weißer Beleuchtung. Optional.

6. HANDBRAUSE UND WASCHBECKEN

Eine einzige Lösung, die Folgendes umfasst: Mischbatterie zur Regelung der Wassertemperatur und Umsteller zur Aktivierung der wandmontierten Handbrause oder des Duschkopfs. Außerdem gibt es ein Waschbecken für Wellness-Rituale mit einem eigenen Wasserhahn für kaltes Wasser.

7. TECHNISCHER RAUM

Ist auf dem Kabinendach installiert und dank eines Schiebesystems zugänglich, was es ermöglicht, Routine-Wartungsarbeiten mit wenigen Handgriffen und völlig autonom durchzuführen. Der Technikraum kann bis zu 10

Meter von der Kabine entfernt installiert werden.

8. SICHERHEIT UND KONTROLLE

Die Alarmtaste in der Kabine schaltet alle Funktionen ab und unterbricht die Stromzufuhr.

9. KONFIGURATION DER WÄNDE

Das Außenprofil aus mattschwarzem Aluminium ermöglicht zahlreiche integrierbare Kombinationen. Die Rückwand ist aus Solid Surface, während die beiden Seitenwände individuell gestaltet werden können: aus Solid Surface oder aus transparentem Glas.

10. REINIGUNG DER GLASWÄNDE

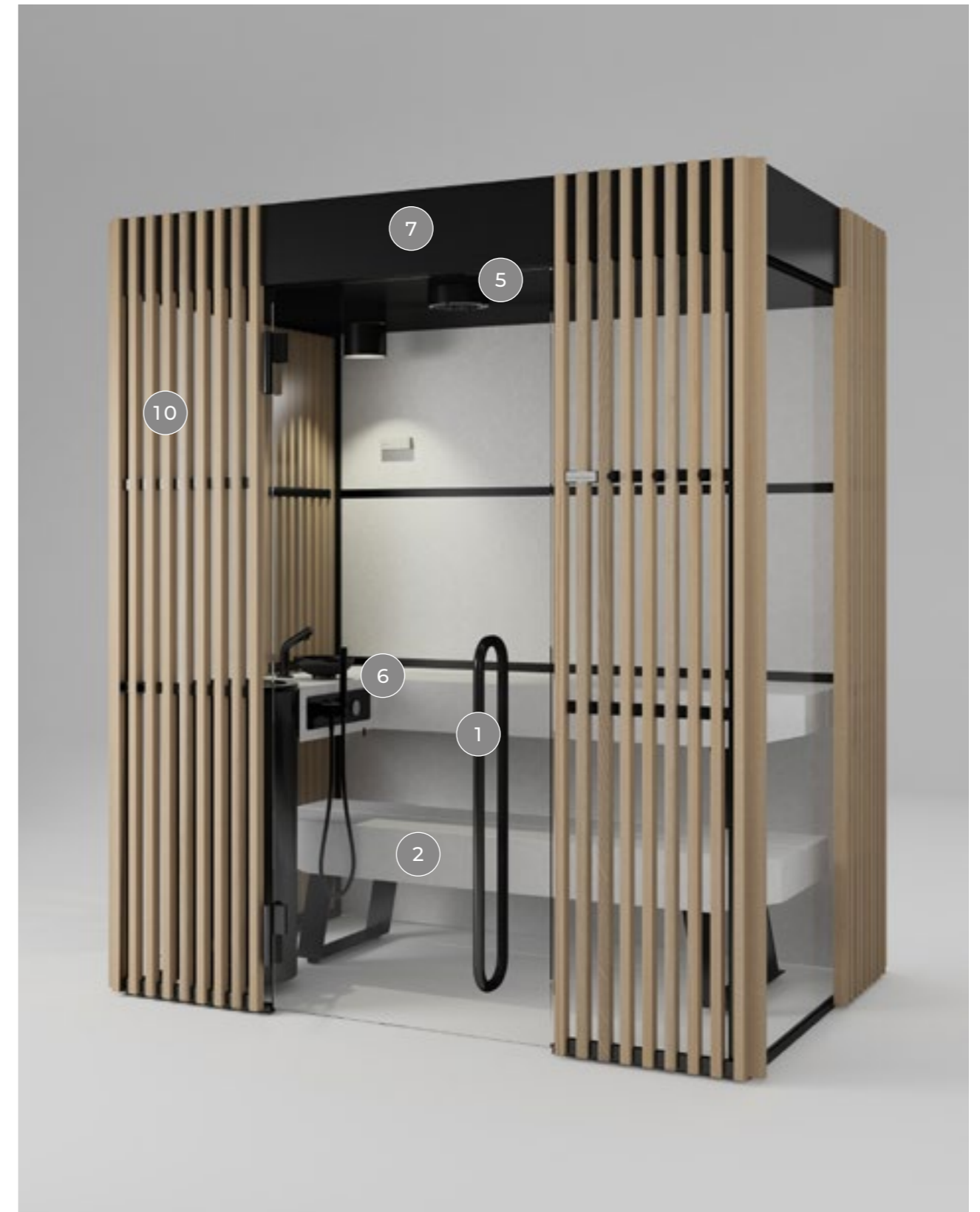
Die vorderen Holzpaneele lassen sich leicht demontieren, um eine gründliche Reinigung zu ermöglichen.

PRAKTISCH

Die Installation ist schnell und sicher. Das Produkt kann jederzeit demontiert und an anderer Stelle wieder aufgebaut werden.

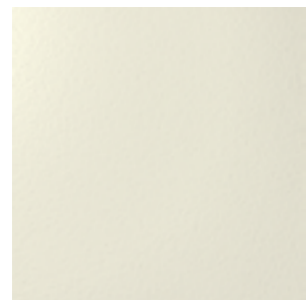
BE GREEN

Der Shade Steam Room ist serienmäßig mit dem GREEN PACK-System ausgestattet, das beinhaltet eine automatisch schließende Tür; ein Detektor für offene Türen, der die Wärmetechnik abschalten kann sowie die Software "Energy Efficient" zur Überwachung der Temperaturerhaltung. All das trägt dazu bei, den Energieverbrauch zu optimieren, der somit reduziert und bestens mit der häuslichen Nutzung vereinbar ist.

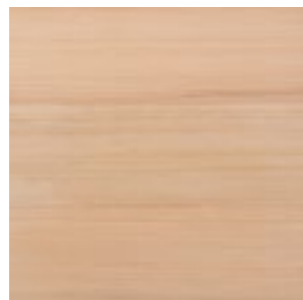


Ausstattunge

LIGHT MATERIA



Light Materia
Rückwand und Bänke
in helles Solid Surface

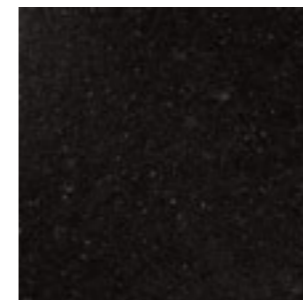


Light Materia
Sichtschutzpaneele
aus Hemlock

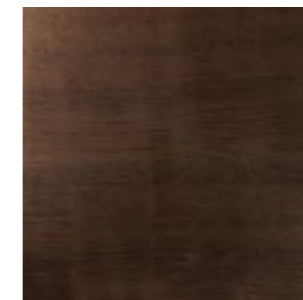


Glas oder Solid Surface
Seitenwände aus Glas oder
hellem Solid Surface

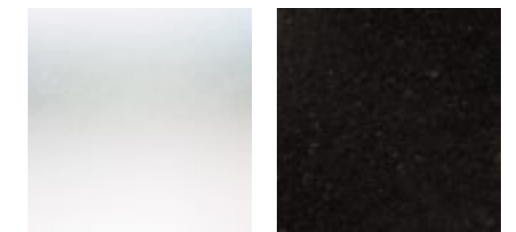
DARK MATERIA



Dark Materia
Rückwand und Bänke
dunklem Solid Surface



Dark Materia
Sichtschutzpaneele aus
Thermowood Eiche



Glas oder Solid Surface
Seitenwände aus Glas oder
dunklem Solid Surface

Technische Daten

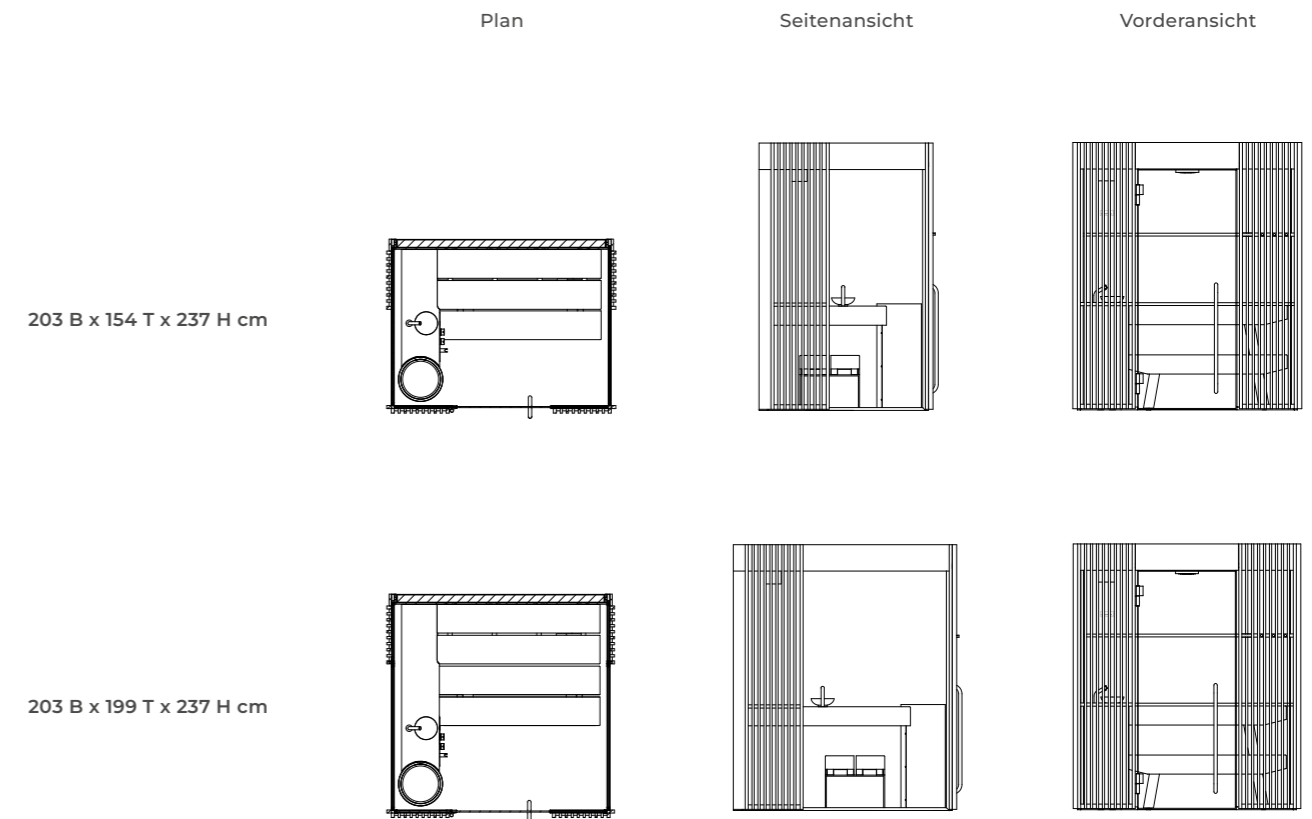
Äußere Maße (cm)	158 B x 154 T x 237 H 203 B x 154 T x 237 H 203 B x 199 T x 237 H
Mindestmaße für den Einbau (cm)	168 B x 159 T x 245 H 213 B x 159 T x 245 H 213 B x 204 T x 245 H
Gesamtgewicht (Kg)	158 B x 154 T x 237 H: 472 203 B x 154 T x 237 H: 547 203 B x 199 T x 237 H: 610
Spannung	230 Vac 1P+N+PE / 400 Vac 3P+N+PE
Maximaler Verbrauch (kW)	3.5 - 6.5
Technische Daten	Dampfbad
Temperatur	43 - 45 °C
Luftfeuchtigkeit	98%
Heizung	Direkter Dampfeintritt
Armaturen	Kopfbrause (Ø 20 cm) für die Deckenmontage (extra) / Verteiler / Thermostatmischer Wasserhahn + Waschbecken für Rituale und Düfte
Beleuchtung	Deckenleuchte 2700° K warmweiß dimmbar LED-Strahler mit schwarzer Aluminiumabdeckung
Rahmen / Tür / Griffe	Profile aus schwarz eloxiertem Aluminium mit Dichtung. Tür aus gehärtetem Glas, B: 87 cm, T: 10 mm Griff aus schwarzem poliertem Stahl/Stahl, L: 98 cm
Aufbau	Verkleidete Rückwand - enthält alle funktionalen Anschlüsse (Mindeststärke 8,7 cm, U=0,49 W/m²K) Seitenwände aus gehärtetem Glas oder Solid Surface Vorderwand aus gehärtetem Glas

Funktionen

Alarm	Durch eine Taste im Dampfbad
-------	------------------------------

Design

Design A



SHADE STEAM ROOM

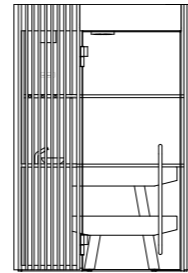
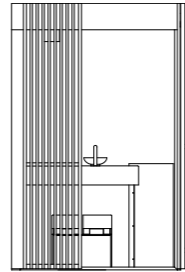
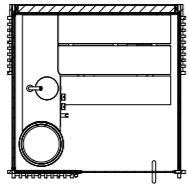
Design B

Plan

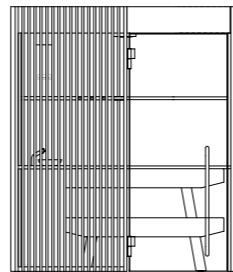
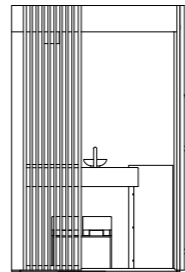
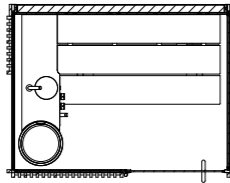
Seitenansicht

Vorderansicht

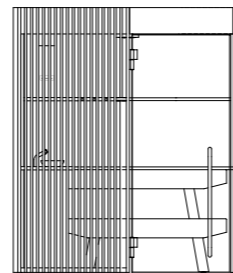
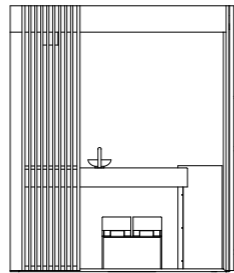
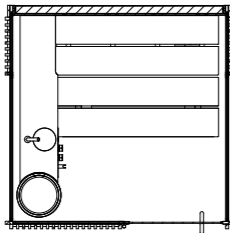
158 B x 154 T x 237 H cm



203 B x 154 T x 237 H cm



203 B x 199 T x 237 H cm



SHADE STEAM ROOM

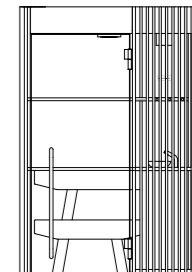
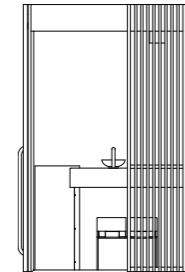
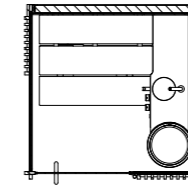
Design C

Plan

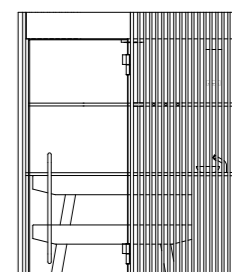
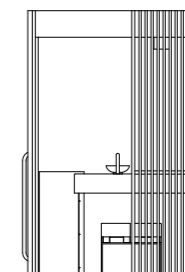
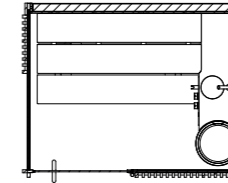
Seitenansicht

Vorderansicht

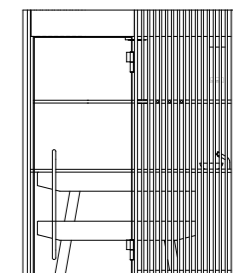
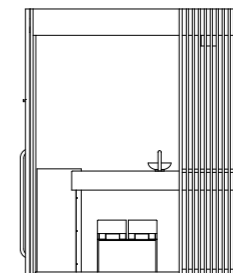
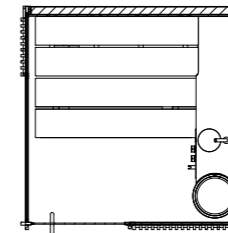
158 B x 154 T x 237 H cm



203 B x 154 T x 237 H cm



203 B x 199 T x 237 H cm





Shade Shower

Außergewöhnlicher Komfort - für jeden Tag



Shade Shower

DIE REGENERATIONSKRAFT DES WASSERS

Die Shade Shower verwandelt die Dusche in eine gemütliche und komfortable Umgebung, in der Sie sich **allen Empfindungen, die Wasser vermittelt, hingeben können.**

Sie ist mit einer eleganten und praktischen Halterung für die Duschprodukte ausgestattet. Der an der Decke montierte Duschkopf, die sanfte Beleuchtung und die schwarzen Armaturen verleihen dem gesamten Raum eine einzigartige Ästhetik.



Vervollständigen Sie Ihr Wellness-Erlebnis

Ein einzigartiges Produkt, das die angenehmen Empfindungen des Wassers verkörpert und dem Raum eine neue Persönlichkeit verleiht.

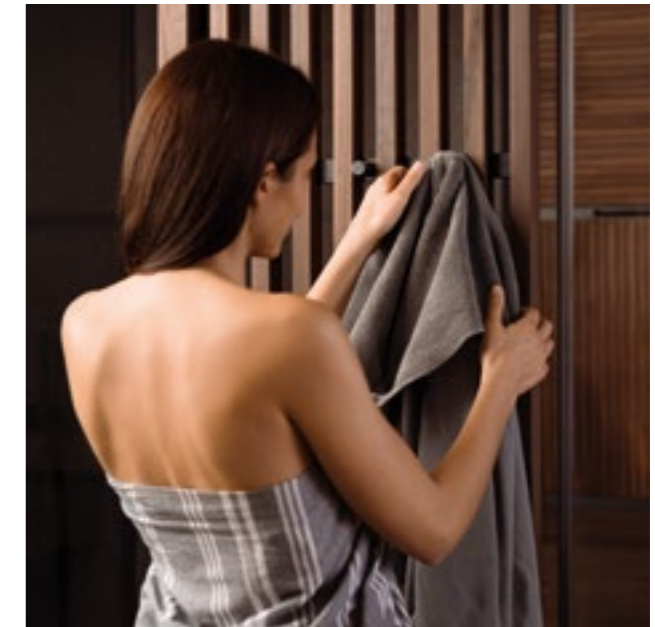
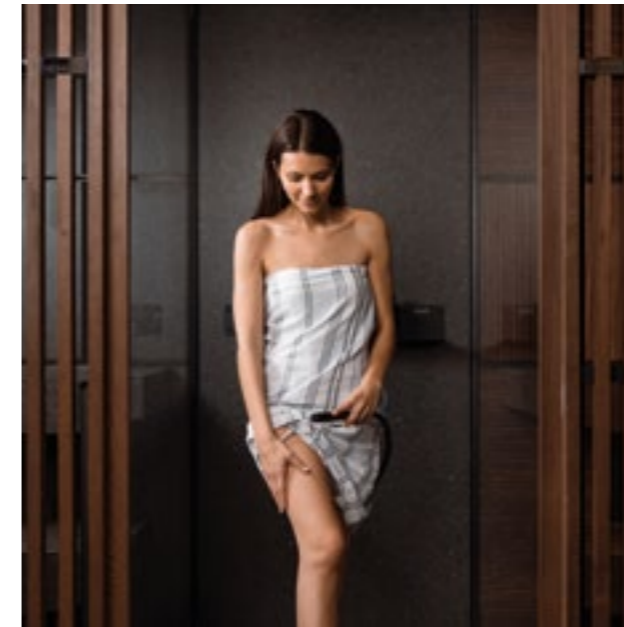


VORTEILE

Die Shade Shower sorgt dank verschiedener Kälte-Einstellungen für die Wiederherstellung der körperlichen Balance. Ermöglicht wird das durch die Einstellungen der Strahlintensität und der Wassertemperatur, was jeweils an die individuellen Bedürfnisse angepasst werden kann.

BELEUCHTUNG

Ein warmweißes Licht wird aus der Mitte des Duschkopfes ausgestrahlt.



MULTIFUNKTIONS-HANDBRAUSE

Die spezielle Multifunktions-Handbrause kann zum Duschen vor Betreten der Kabine verwendet werden, ohne dass dabei die Haare nass werden; oder als kalte Dusche zur Abkühlung nach dem Saunagang, angefangen von den Beinen bis zum Kopf – oder auch zum bequemen Abspülen der Duschwände nach dem Gebrauch.

TEXTILIEN

An der Außenseite sind praktische Aufhänger im raffinierten Design angebracht, damit Sie Ihr Handtuch oder Ihren Bademantel nach der Dusche sofort griffbereit haben.

Funktionales Design

Das Design von Starpool bietet genau die richtige Balance zwischen Schönheit und Funktion. Das Ergebnis ist eine Umgebung, die nicht nur in ästhetischer Hinsicht, sondern auch in Bezug auf die Erfüllung spezifischer Raum- und Nachhaltigkeitsanforderungen überzeugt.

1. TÜR

Bequem, praktisch und leicht zugänglich dank der nun auf 87 cm verbreiterten Tür mit Griff. Optional.

2. DUSCHKOPF

Die große, zentrale Deckenbrause hat einen Durchmesser von 36 cm und ist aus schwarzem Metall gefertigt, was ihren eleganten Stil hervorhebt. In Kombination mit dem speziellen Licht wird ein einzigartiges Wellness-Erlebnis geboten.

3. OHNE VERFUGUNG

Weniger als 1 % der Glas- oder Solid-Surface-Verkleidungsfläche wird verfugt, was die Shade Shower zu einem Produkt mit dem besten Hygienestandard macht.

4. DUSCHE UND HANDBRAUSE

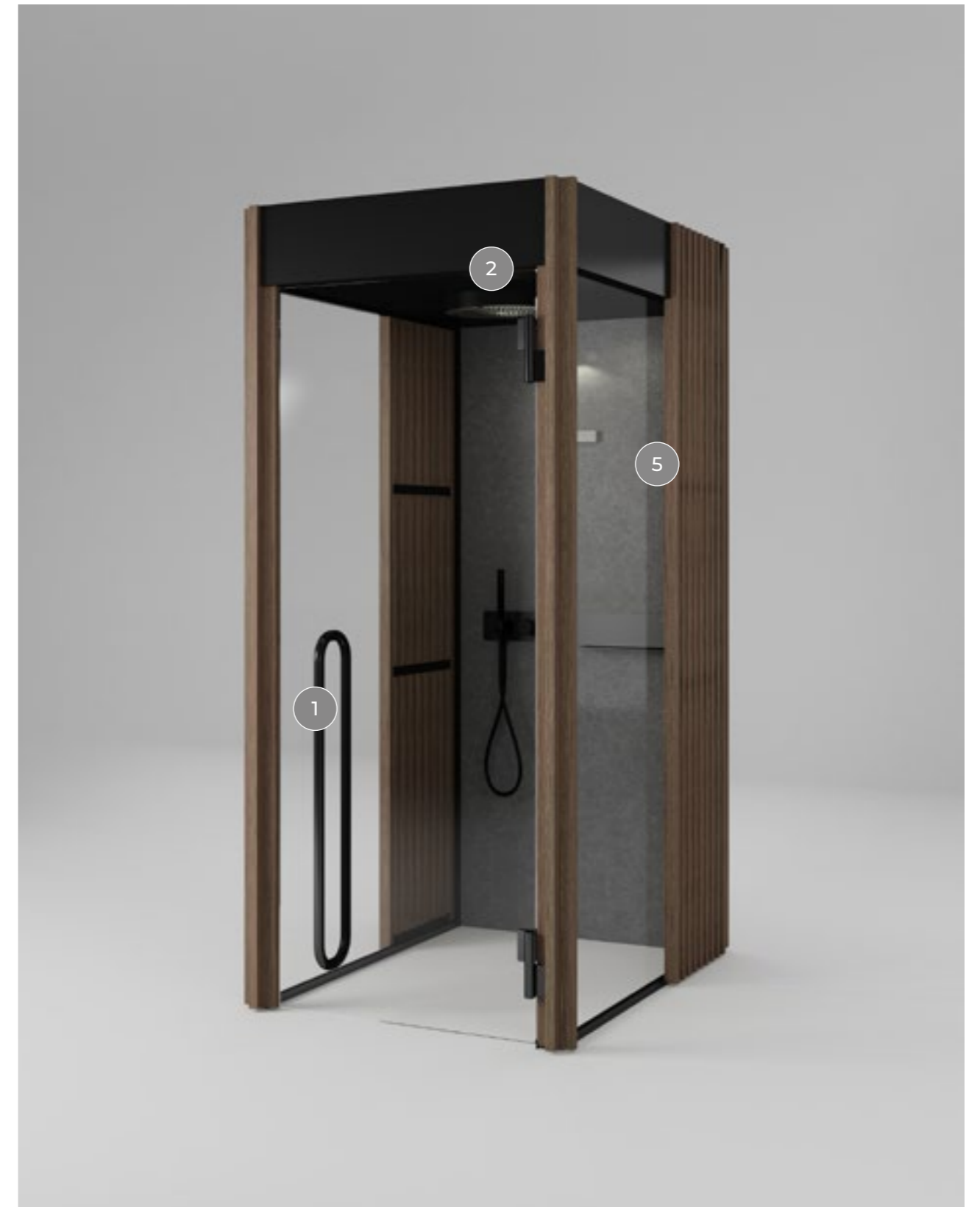
Die temperaturregulierende Mischbatterie und der Verteiler sind in einem und steuern sowohl die Handbrause an der Wand als auch den Duschkopf.

5. WÄNDE

Das mattschwarze Aluminium-Profilssystem ermöglicht zahlreiche integrierbare Kombinationen. Die Seitenwände können individuell gestaltet werden: Sie können in Solid Surface oder transparent in Glas verblendet werden.

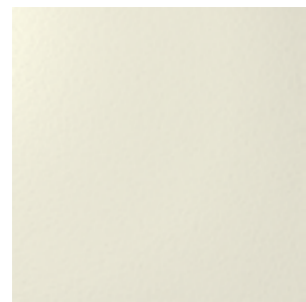
PRAKTISCH

Die Installation ist schnell und sicher. Das Produkt kann jederzeit demontiert und an anderer Stelle wieder aufgebaut werden.

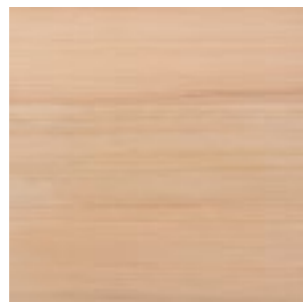


Ausstattung

LIGHT MATERIA



Light Materia
Rückwand aus hellem
Solid Surface

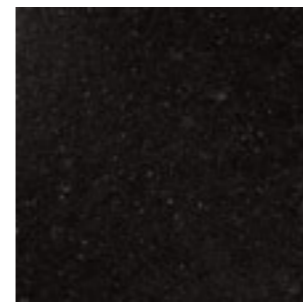


Light Materia
Sichtschutzpaneele
aus Hemlock

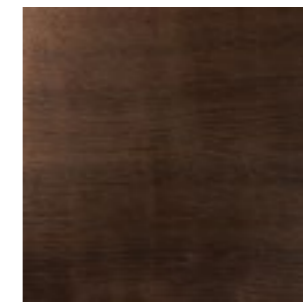


Glas oder Solid Surface
Seitenwände aus Glas oder
hellem Solid Surface

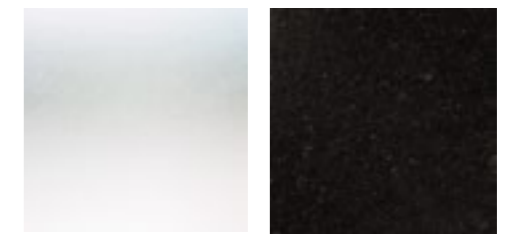
DARK MATERIA



Dark Materia
Sichtschutzpaneele
aus Thermowood Eiche



Dark Materia
Sichtschutzpaneele
aus dunklem Solid Surface

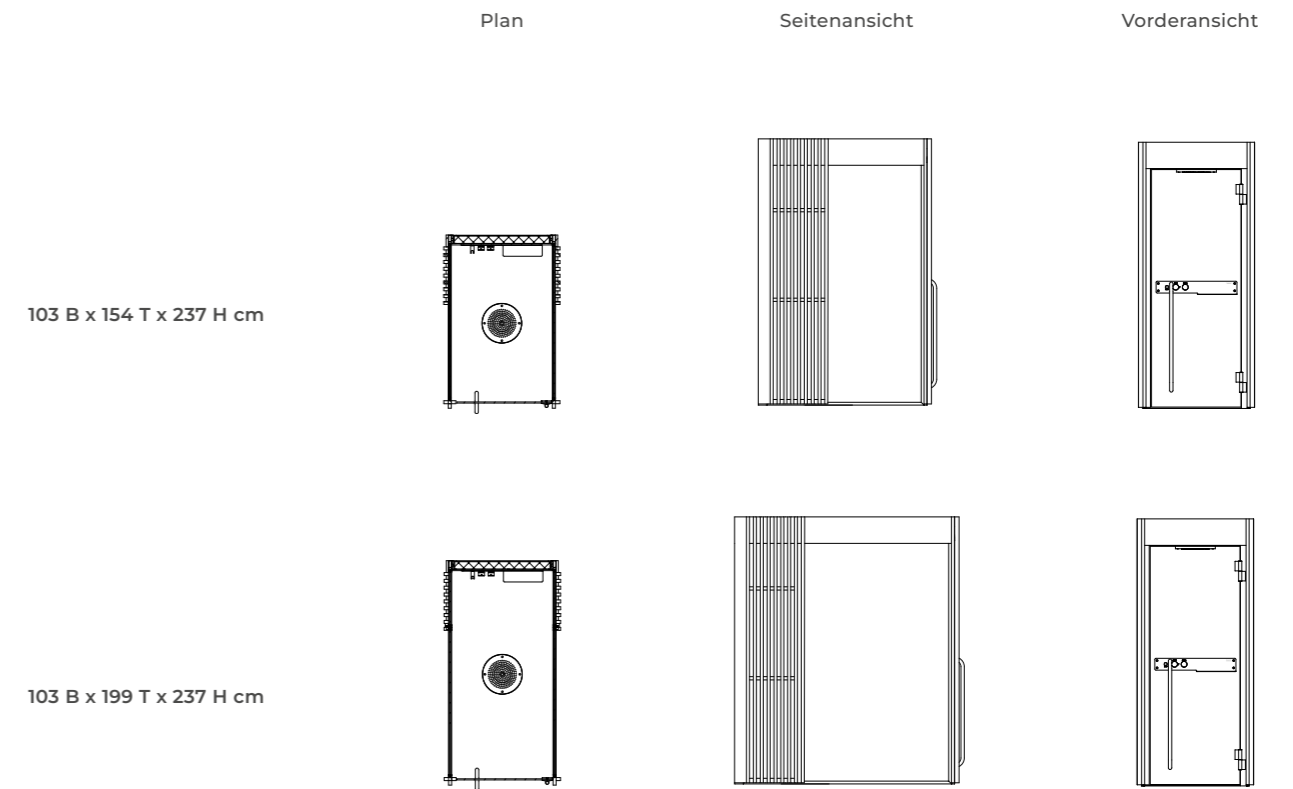


Glas oder Solid Surface
Seitenwände aus Glas oder
dunklem Solid Surface

Technische Daten

Außenmaße (cm)	103 B x 154 T x 237 H 103 B x 199 T x 237 H
Mindestmaße für den Einbau (cm)	113 B x 159 T x 245 H 113 B x 204 T x 245 H
Spannung	230 Vac 1P+N+PE
Maximaler Verbrauch (kW)	0.2
Technische Daten	Dusche
Armaturen	Duschkopf für Deckenmontage Ø 36 cm Verteiler Thermostatmischer
Beleuchtung	Deckenmontage 2700° K warmweißer, nicht dimmbarer LED-Strahler im Duschkopf
Rahmen / Tür / Griffe	Profile aus schwarz eloxiertem Aluminium mit Dichtung Tür aus gehärtetem Glas, B: 87 cm, T: 10 mm Griff aus schwarzem poliertem Stahl/Stahl, L: 98 cm
Aufbau	Verkleidete Rückwand - enthält alle funktionalen Anschlüsse (Mindeststärke 8,7 cm, U=0,49 W/m²K) Seitenwände aus gehärtetem Glas oder Solid Surface Vorderwand als Extra aus gehärtetem Glas

Design





Shade Accessories

Angenehme Wärme in Ihrem Wellnessbereich

Shade Accessories

Die für den Wohnbereich konzipierte und entwickelte Kollektion Shade umfasst vier Einrichtungsgegenstände mit dem gleichen Design, die die Kollektion der Shade Accessoires bilden.

Shade Lounger, Shade Bench, Shade Table und Shade Stand verkörpern perfekt den **Japandi Style**, also die harmonische Verbindung der **minimalistischen japanischen Ästhetik mit der Funktionalität skandinavischer Produkte**. Das Ergebnis ist ein komfortables und faszinierendes Ambiente, das sich durch **klare Linien und einfache Formen** auszeichnet. Diese Accessoires verwandeln Innenräume in Oasen der Entspannung, in denen Komfort an erster Stelle steht, ohne auf Stil und Ästhetik zu verzichten.

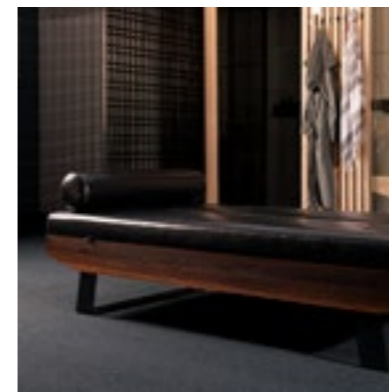
Die Kollektion spiegelt den zeitgenössischen Trend zur **Rückkehr zu Einfachheit und Authentizität** wider und entspricht dem wachsenden Wunsch nach einer Umgebung, die Ruhe und Wohlbefinden fördert. Jedes Stück der Shade Collection wurde mit **viel Liebe zum Detail** entworfen, um einzigartige und gemütliche Räume zu schaffen, in denen man Momente der Ruhe und des absoluten Komforts genießen kann.



SHADE TABLE

Elegantes Aussehen und markantes Design

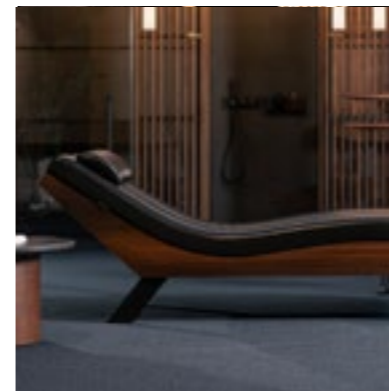
Dieser Tisch zeichnet sich durch sein minimalistisches Design aus und verkörpert mit seinen klaren Linien und dunklen Oberflächen Ordnung und Ausgewogenheit. Er ist in zwei Größen erhältlich und fügt sich durch seine Eleganz und Funktionalität perfekt in jede Umgebung ein.



SHADE LOUNGER

Minimalistischer Look und skandinavische Funktionalität

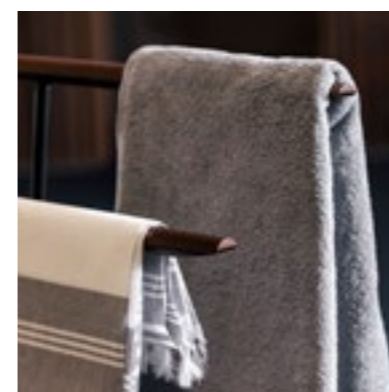
Shade Lounger verbindet minimalistische japanische Eleganz mit skandinavischer Funktionalität und ist inspiriert zum Entspannen und Wohlfühlen durch klare Linien, durchdachte Ergonomie und hochwertige Materialien, die sich mit ihrer zeitlosen Eleganz in jede Umgebung einfügen.



SHADE BENCH

Klare Linien und eine essenzielle Form

Shade Bench ist eine Neuinterpretation der Shade Sauna-Bänke mit einem modernen Touch. Die Bank hat ein einfaches und klares Design und ist aus hochwertigen Materialien hergestellt, die optimalen Komfort und Langlebigkeit garantieren.



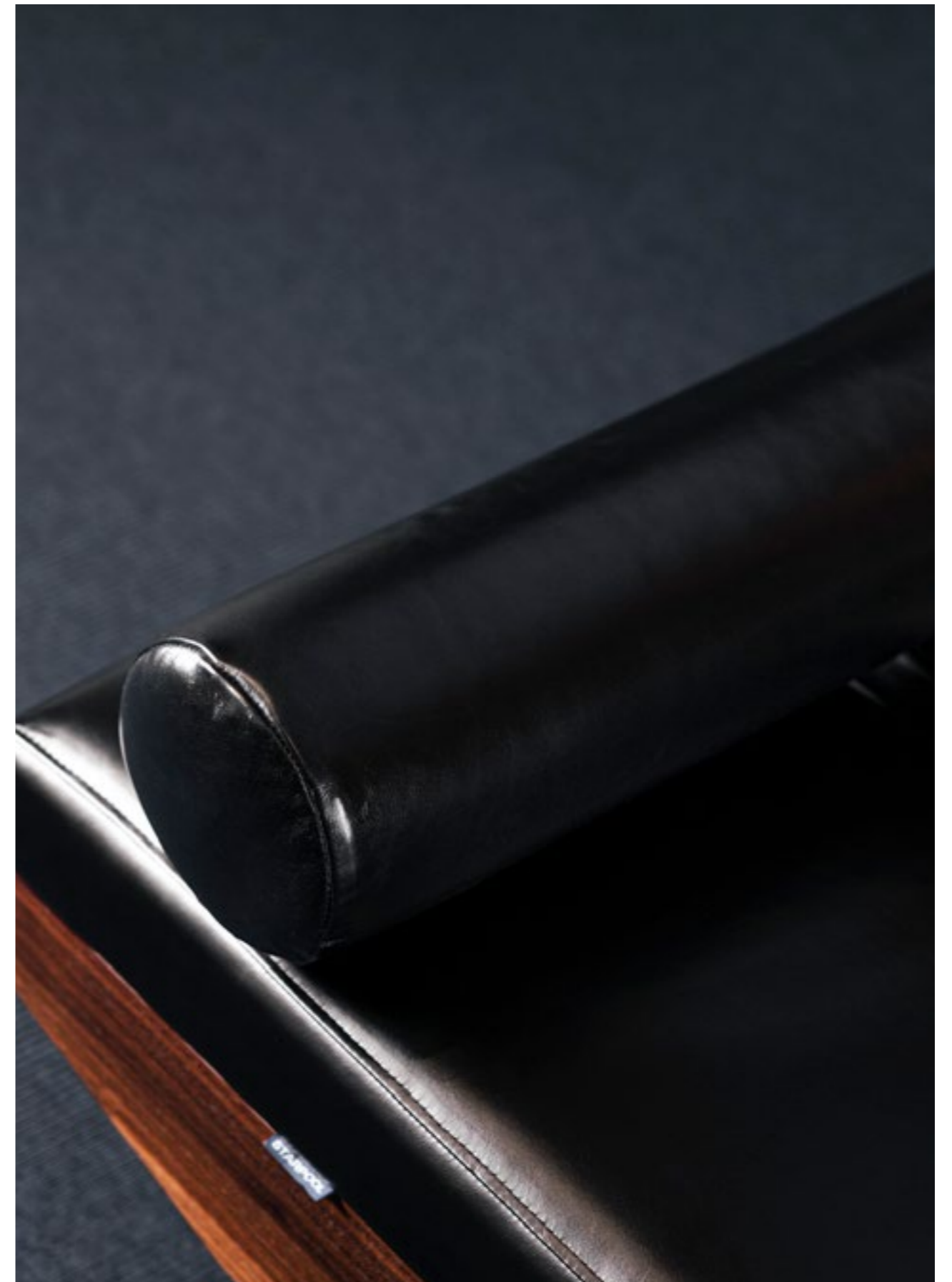
SHADE STAND

Die perfekte Verbindung von Funktionalität und Ästhetik

Ein Handtuchhalter mit einer starken visuellen Identität verleiht der Umgebung ein minimalistisches und modernes Design, das sich perfekt in jeden Einrichtungsstil einfügt. Er eignet sich nicht nur für den privaten Gebrauch, sondern auch für Hotels und Wellness-Zentren.

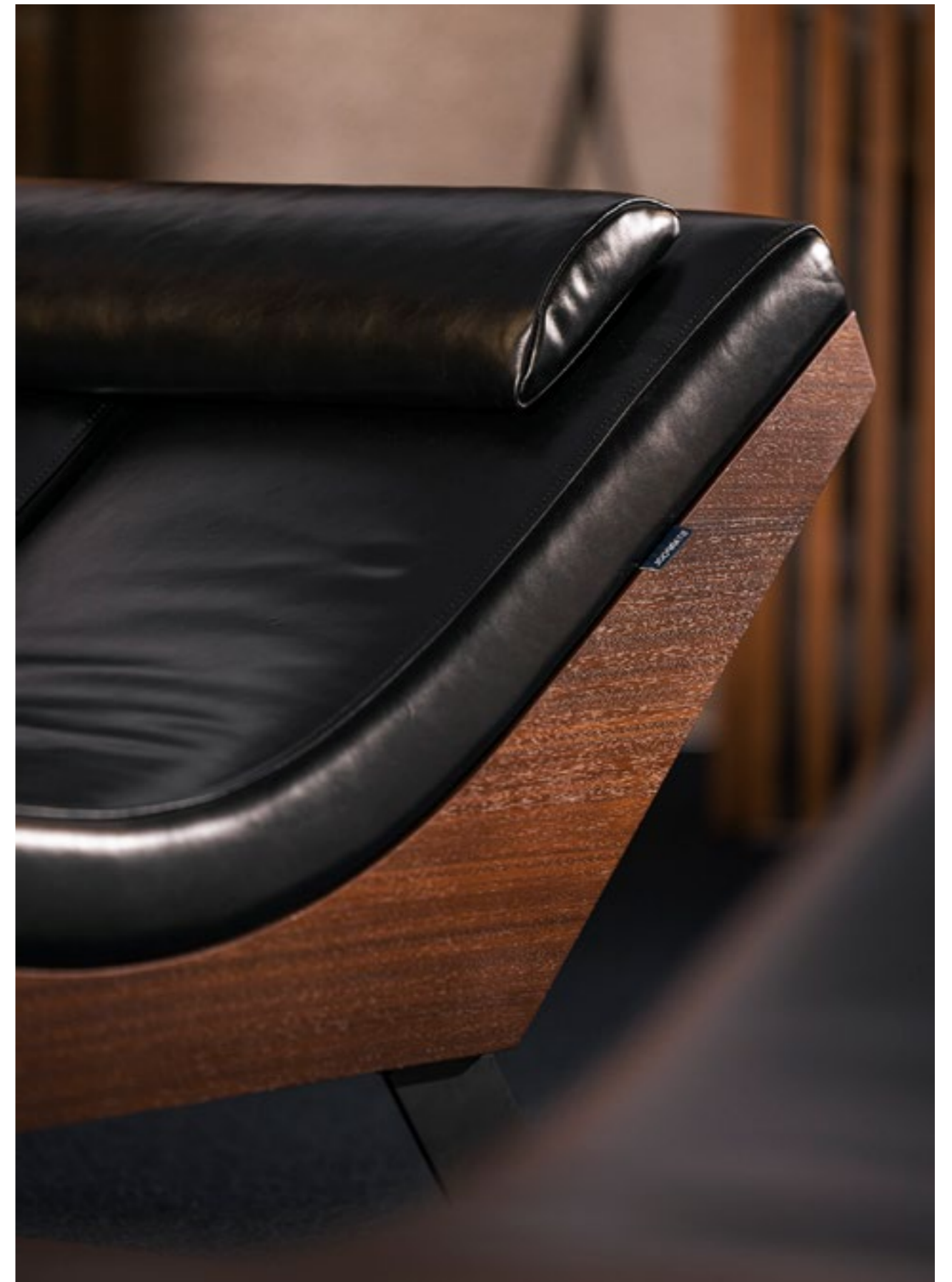
Shade Bench

Maße (cm)	1800 B x 750 T x [400 ÷ 560] H
Aufbau	Sperrholz mit Stahlfüßen
Untergestell	Furniertes Sperrholz mit wetterfestem Lack beschichtet, schwarz polierte Aluminiumfüße
Verkleidung	Hochdichter Polyurethanschaum mit Polyesterwatte überzogen
Nettogewicht [Kg]	70
Max. Betriebsgewicht [Kg]	70 + 150



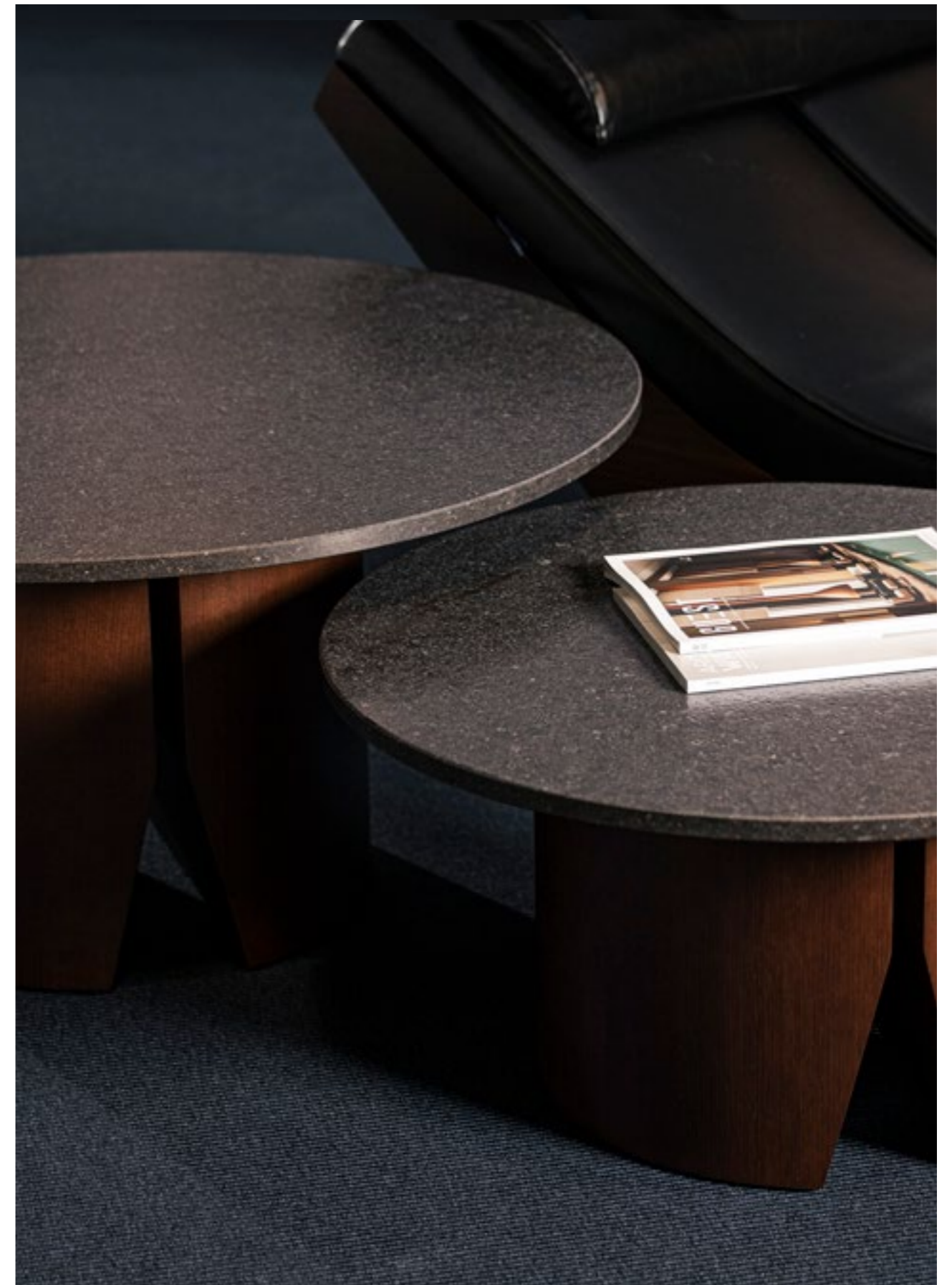
Shade Lounger

Maße (cm)	1860 w x 750 d x [401 ÷ 670] h
Aufbau	Sperrholz mit Stahlfüßen
Untergestell	Furniertes Sperrholz mit wetterfestem Lack beschichtet, schwarz polierte Aluminiumfüße
Verkleidung	Hochdichter Polyurethanschaum mit Polyesterwatte überzogen
Nettogewicht [Kg]	50
Max. Betriebsgewicht [Kg]	50 + 150



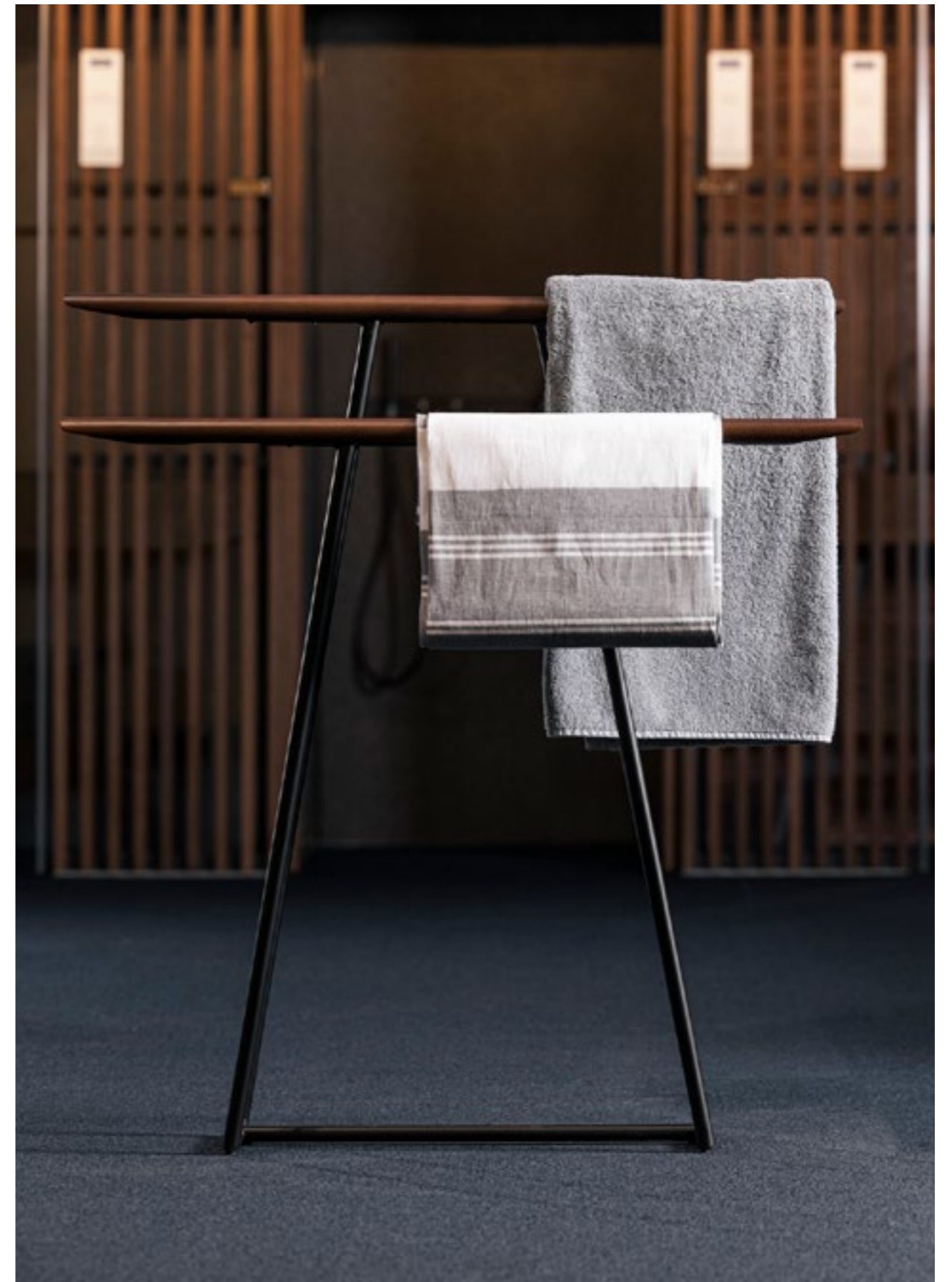
Shade Table

Maße (cm)	Typ A	[750 ÷ 450] ø x 430 h
	Typ B	[950 ÷ 450] d x 350 h
Aufbau	Sperrholz	
Untergestell	Furniertes Sperrholz mit wetterfestem Lack beschichtet	
Oberfläche	Solid Surface	
Nettogewicht [Kg]	Typ A	20
	Typ B	30
Max. Betriebsgewicht [Kg]	Typ A	20 + 30
	Typ B	30 + 30



Shade Stand

Maße (cm)	900 B x 220 T x 980 H
Aufbau	Eichenholz mit Stahlträger
Untergestell	Träger aus schwarzem poliertem Stahl
Balken	Eichenholz mit wetterfestem Lack beschichtet
Nettogewicht [Kg]	5
Max. Betriebsgewicht [Kg]	5 + 3



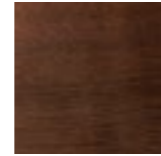
Verkleidungsmaterialien

Oberfläche*

Light Materia
Natural Oak



Dark Materia
Thermowood Oak



Fabric

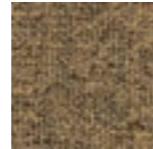
2505
Beige



1999
Light Grey



1556
Light Brown



1495
Dark Green



1620
Dark Grey



Vintage Eco-Leather

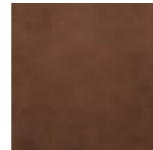
01
Sandy



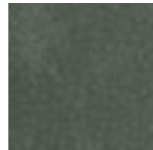
03
Nut Brown



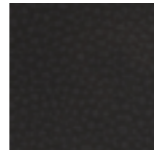
04
Umber



05
Olive



09
Dark Brown



Sky Eco-Leather

EZ5
Forest Green



HA4
Navy Blue



G78
Dark Blue



GB5
Azure



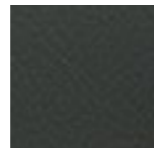
FD5
Dove Grey



F84
Chocolate Brown



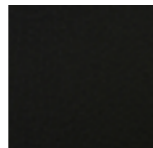
BE4
Smoke Grey



CD5
Green Apple



B99
Black



D18
Creamy White

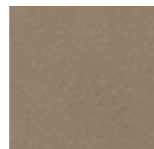


Real Leather

2436
Olive Green



2433
Warm Grey



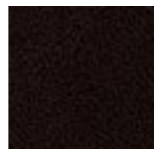
2434
Caramel



2404
Terracotta Brown



2402
Black



* Die Grundbeschichtungen gelten für alle Zubehörteile, mit Ausnahme des Schirmständers, der nur in Dark Materia Thermowood Oak erhältlich ist.

NB: Die Farben der hier gezeigten Stoffe dienen nur als Anhaltspunkt, da sie sich beim Druck verändern können. Um sich ein genaues Bild von der Textur und den Farbtypen zu machen, empfehlen wir, das Textilmusterbuch zu konsultieren.



*Smart
Technology*

Green Technology, Smart Technology

Wir glauben an den Mehrwert, den **Umweltschutz** mit sich bringt.
Wir sind der Meinung, dass unsere Arbeit im Dienste des Wohlbefindens dazu beitragen sollte, **eine grünere Zukunft** zu schaffen.



Aus diesem Grund verfügen unsere Produkte über Lösungen, die **den Energieverbrauch senken** und ihre Funktionen verbessern und automatisieren.

Wir entwickeln nachhaltige Produkte und technologisch leistungsfähige Systeme, wir erhöhen das Niveau an Konnektivität zu einem ausgetüftelten und gleichzeitig benutzerfreundlichen Computernetzwerk.

Wir bringen die Welt des Wellness in Ihr tägliches Leben und bieten Zugang für alle zu einer immer komplexeren und fortschrittlicheren Technologie.

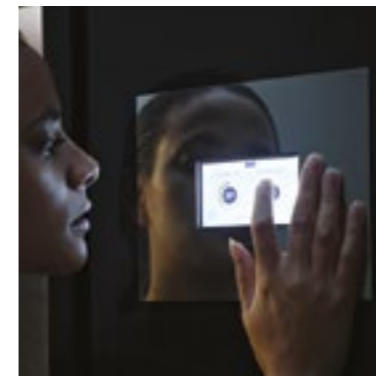


Erfahren Sie mehr über unsere technologischen Lösungen und Innovationen



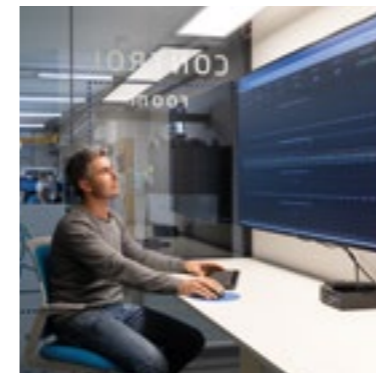
GREEN PACK

Unsere Forschungs- und Entwicklungsabteilung hat ein System zur Verbesserung der Funktionen unserer Produkte entwickelt. Durch die Installation von Green Pack kann **der Energieverbrauch dank intelligenter Detektoren gesenkt werden**, die ein unnötiges Austreten von Dampf verhindern, die Wärme und Feuchtigkeit der Umgebung kontrollieren und so eine konstante Temperatur durch das Energielademanagement aufrechterhalten. **Ein ausgeklügeltes System, das eine durchschnittliche Energieeinsparung von 20 % ermöglicht.**



ECO SPA TECHNOLOGY

Ein innovatives Kontrollsystem, das alle unsere Produkte miteinander verbindet. **Es handelt sich um eine Verwaltungssoftware, die in jedem unserer Produkte installiert ist** und es ermöglicht, kontinuierlich und in Echtzeit die grundlegenden Anlagenparameter zu messen. **Sie überwacht die Geräte und ermöglicht eine automatische Steuerung sowie Ferndiagnose und optimiert die Energiebelastungen.**



SIM 4.0

Die Telemetrie für jedes installierte Spa-Produkt ist eine Art Software, die es ermöglicht, **kontinuierlich die wichtigsten Parameter der Geräte zu messen**. Sie überwacht die Nutzung der Produkte, erkennt jeden Leistungsabfall sowie Anomalien und Alarme. Sie kontrolliert die Energiebelastung in Echtzeit, sodass Maßnahmen ergriffen werden können, bevor ein Problem auftritt. **Diese Business Intelligence liefert einen Bericht** über die Leistung des Spas und den Verbrauch der Geräte.

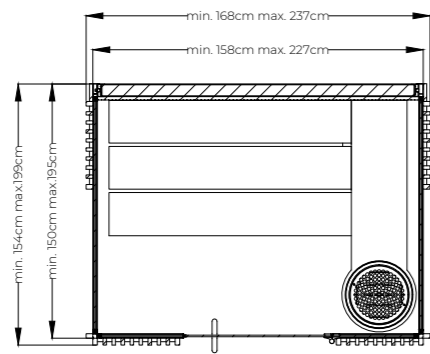


Kombinationen

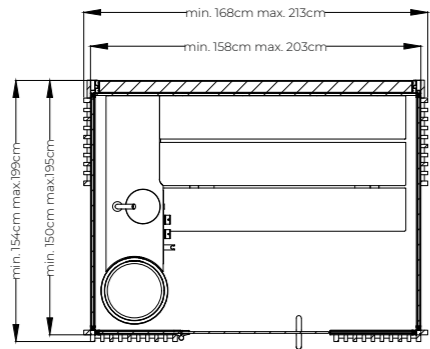
Mögliche Konfigurationen

Einzelne Produkte

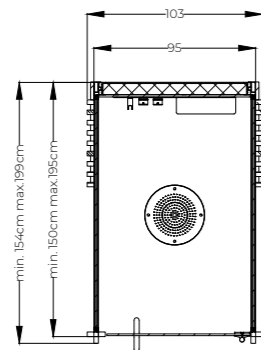
Shade Sauna



Shade Steam Room

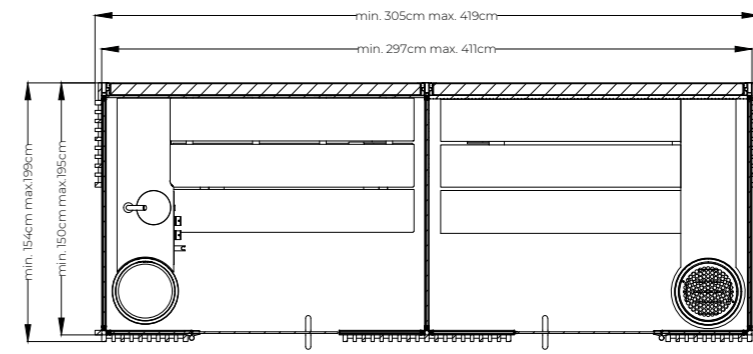


Shade Shower

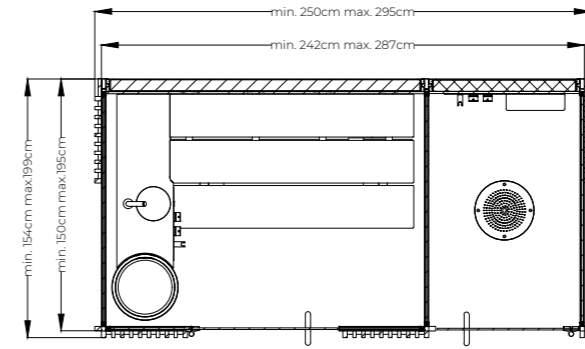


Kombinationen

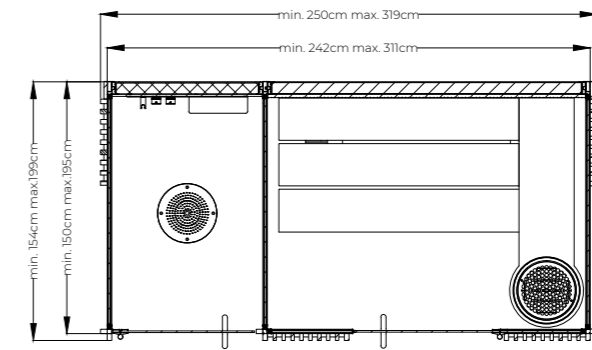
Shade Steam Room + Shade Sauna



Shade Steam Room + Shade Shower



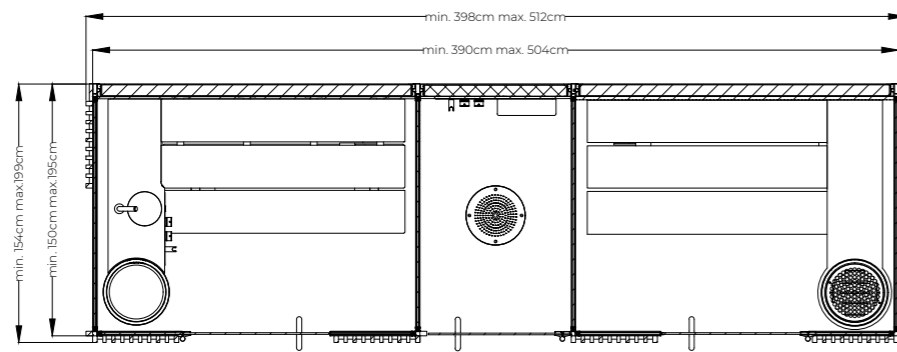
Shade Shower + Shade Sauna



KOMBINATIONEN

Kombinationen

Shade Steam Room + Shade Shower + Shade Sauna



Die Shade Collection ist **äußerst vielseitig**, es gibt zahlreiche Kombinationsmöglichkeiten, die sich alle perfekt in die Umgebung einfügen, in der sie installiert werden.

Die hier aufgeführten Möglichkeiten sind nur eine kleine Auswahl. Die Konstruktionen, Anordnungen und Maße der Kabinen können angepasst werden - wählen Sie die Lösung, die Ihren individuellen Bedürfnissen am besten entspricht.







wellness concept

Via Stazione 25 · 38030 Ziano di Fiemme (TN) · Italy
+39 0462 571 881 · info@starpool.com
starpool.com