

SHADE COLLECTION



STARPOOL

wellness concept

Welcome to
a new dimension
of Wellness



Indice

Shade Collection	9
-------------------------	---

SHADE SAUNA

Introduzione	13
Il benessere nella sua forma migliore	14
Design funzionale	16
Allestimenti	18
Dati tecnici	20
Layout	21

SHADE STEAM ROOM

Introduzione	29
Design, tecnologia e stile per i tuoi rituali di benessere	30
Design funzionale	32
Allestimenti	34
Dati tecnici	36
Layout	37

SHADE SHOWER


Introduzione	43
Completa il tuo benessere	44
Design funzionale	46
Allestimenti	48
Dati tecnici	50
Layout	51

SMART TECHNOLOGY

Green Technology, Smart Technology	54
My W-Place	57

COMBINAZIONI

Tabella comparativa	60
Possibili configurazioni	62



“Con Shade Collection, il prodotto ha acquistato fascino, diventando così parte integrante del contesto. Il suo design va oltre l'ambiente interno e riveste di nuovo valore quello esterno, definendo e caratterizzando lo spazio”.

Cristiano Mino





Shade Collection

Disegna un nuovo benessere

Shade Collection combina la qualità delle spa professionali ad un design esclusivo per **definire un nuovo benessere** da vivere nel luogo più intimo e riservato: la casa.

Concepita come una collezione di complementi d'arredo, Shade Collection è un'autentica proposta di design **che si integra con ogni ambiente domestico.**

Di ispirazione orientale, **evoca atmosfere suggestive**, grazie alla ritualità, al calore, all'acqua, al potere benefico degli oli essenziali.

La struttura perimetrale trasparente, intervallata da pannelli schermanti in listelli di legno, ricrea al suo interno **una sensazione di grande intimità.**

L'accostamento sapiente di materiali, colori e volumi e l'illuminazione discreta conferiscono alla collezione **un'estetica unica e originale.**

Shade Collection combina l'eleganza delle forme con una **nuova idea di sostenibilità** che riduce lo scarto dei materiali, ottimizza gli spazi e offre soluzioni personalizzate. È un prodotto all'avanguardia, che racchiude in sé tutta l'innovazione del mondo Starpool, con cinque brevetti tecnologici e il design depositato.

L'innovativa app **My W-Place** rende Shade una collezione "smart" che, grazie alla gestione da remoto, rivoluziona il modo di vivere la spa in casa.





Shade Sauna

La piacevolezza del calore nel tuo spazio Wellness



Scopri di più su Shade Sauna

SHADE SAUNA

Shade Sauna

DOVE VUOI, QUANDO VUOI

Uno stile senza tempo con ispirazioni orientali che unisce estetica e funzionalità. **Un ambiente discreto ed elegante** che comunica con l'esterno, ma preserva l'intimità all'interno.

La sauna, grazie al suo design esclusivo, si armonizza perfettamente con il contesto. I materiali utilizzati sono pensati per combinarsi al meglio con l'originalità delle forme di Shade Collection.



Il benessere nella sua forma migliore

Tecnologia e prestazioni avanzate si combinano con un design che va oltre l'ambiente interno e riveste di nuovo valore quello esterno, definendo e caratterizzando il contesto.

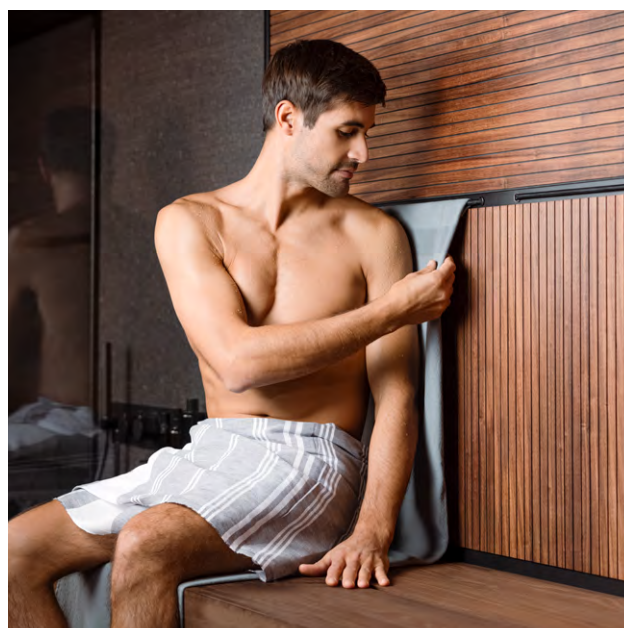
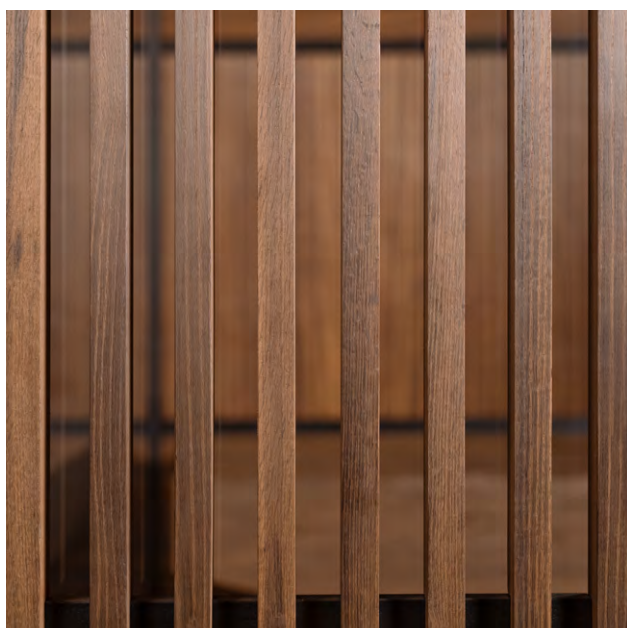


BENEFICI

Shade Sauna è l'ambiente ideale dove rilassarsi, abbattere lo stress, distendere la muscolatura, allenare il sistema cardiocircolatorio e ossigenare i tessuti grazie al calore intenso che raggiunge una temperatura tra 90-100°C e un'umidità del 10-20%.

RITUALI

È possibile usare gli oli essenziali come parte integrante dei rituali di benessere, in combinazione con i nostri programmi di Brain Training: Mindfulness, tecniche di respirazione guidata e musiche rilassanti. Inoltre, si può utilizzare l'acqua spray, per contrastare il calore intenso di Shade Sauna e provare una sensazione di freschezza immediata.



TRASPARENZA

In un gioco di vedo non vedo, Shade Sauna svela a tratti la sua intimità. La struttura perimetrale trasparente è intervallata da pannelli schermanti in listelli di legno che proteggono la privacy, garantendo la comunicazione visiva con l'ambiente esterno.

TESSILI

La parete di fondo, lavorata come una boiserie, è allestita con una corda elastica di origine nautica per fissare temporaneamente il telo o l'asciugamano che, in questo modo, proteggono il corpo e il legno in modo funzionale ed esteticamente bello. All'esterno, due pratici appendini consentono di tenere il tessile sempre vicino e godere di un'esperienza Wellness completa.

Design funzionale

Il design di Starpool rappresenta il giusto compromesso tra bellezza e utilità. Il risultato è un ambiente che appaga non solo per l'estetica, ma anche per la sua capacità di rispondere a specifiche esigenze di spazio e sostenibilità.

1. PORTA

Comodità, praticità e accessibilità grazie alla porta con maniglione in basso, maggiorata a 87 cm di larghezza.

2. PANCA

Si può spostare facilmente in qualsiasi direzione, rendendo più agevoli le operazioni di pulizia.

3. CILINDRO

Racchiude la stufa semplificando le operazioni di manutenzione e di ispezione degli scomparti.

4. ESTRAZIONE NATURALE DELL'ARIA

Il sistema di estrazione non forzata dal basso garantisce il costante riciclo naturale e la salubrità dell'aria.

5. SICUREZZA E CONTROLLO

Il tasto di allarme permette lo stop di tutte le funzioni della cabina e la disconnessione dell'alimentazione.

6. VANO TECNICO

È alloggiato sopra il tetto e l'accesso avviene tramite un sistema a scorrimento che permette di effettuare la manutenzione ordinaria con semplici manovre, conducibili in perfetta autonomia. Il vano tecnico può anche essere installato in remoto, fino ad una distanza massima di 10 mt.

7. CONFIGURAZIONI PARETI

Il sistema di profili perimetrali in alluminio nero opaco consente di realizzare numerose combinazioni perfettamente integrate.

Le pareti laterali possono essere personalizzate: diventano cieche con Solid Surface o trasparenti con vetro.

8. PULIZIA VETRI

Il grigliato frontale si smonta con estrema facilità consentendo una pulizia più profonda.

PRATICITÀ

L'installazione è rapida e sicura. In qualsiasi momento il prodotto può essere smontato e rimontato altrove.

BE GREEN

Shade Sauna monta di serie il sistema **GREEN PACK**: porta con chiusura automatica, rilevatore porta aperta capace di scollegare la tecnica calore, software "Energy Efficient" per controllare il mantenimento della temperatura. Il tutto favorisce l'ottimizzazione dei consumi energetici, che sono contenuti e compatibili con l'utilizzo domestico.

SHADE SAUNA



SHADE SAUNA

Allestimenti

LIGHT MATERIA



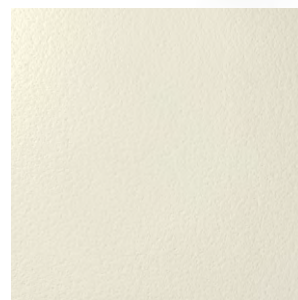
Light Materia

Panche, soffitto, parete di fondo e grigliato esterno in Hemlock



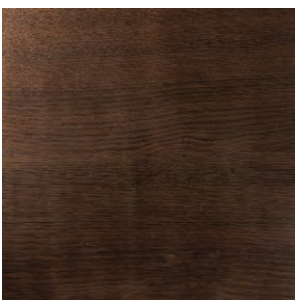
Vetro o Solid Surface

Pareti laterali in vetro o in Solid Surface chiaro



SHADE SAUNA

DARK MATERIA



Dark Materia
Panche, soffitto, parete di fondo e grigliato esterno in rovere termotrattato



Vetro o Solid Surface
Pareti laterali in vetro o in Solid Surface scuro



Dati tecnici

Dimensioni esterne (cm)	158 w x 154 d x 237 h 203 w x 154 d x 237 h 203 w x 199 d x 237 h 227 w x 154 d x 237 h 227 w x 199 d x 237 h										
Dimensioni minime per l'alloggiamento (cm)	168 w x 159 d x 245 h 213 w x 159 d x 245 h 213 w x 204 d x 245 h 237 w x 159 d x 245 h 237 w x 204 d x 245 h										
Peso totale (Kg)	<table border="0"> <tr> <td>158 w x 154 d x 237 h</td> <td>472</td> </tr> <tr> <td>203 w x 154 d x 237 h</td> <td>547</td> </tr> <tr> <td>203 w x 199 d x 237 h</td> <td>610</td> </tr> <tr> <td>227 w x 154 d x 237 h</td> <td>650</td> </tr> <tr> <td>227 w x 199 d x 237 h</td> <td>710</td> </tr> </table>	158 w x 154 d x 237 h	472	203 w x 154 d x 237 h	547	203 w x 199 d x 237 h	610	227 w x 154 d x 237 h	650	227 w x 199 d x 237 h	710
158 w x 154 d x 237 h	472										
203 w x 154 d x 237 h	547										
203 w x 199 d x 237 h	610										
227 w x 154 d x 237 h	650										
227 w x 199 d x 237 h	710										
Tensione	230 Vac 1P+N+PE / 400 Vac 3P+N+PE										
Consumi max in Kw	5 - 7.3										
Tecnica	Sauna finlandese										
Temperatura	90 - 100 °C										
Umidità relativa	10 - 20%										
Riscaldamento	Stufa elettrica										
Illuminazione	Fascio di luce bianco dimmerabile 2700°K a soffitto con paralume in alluminio nero										
Kit musica	Selezione di programmi di Wellness Entertainment attraverso app My W-Place										
Cornice / porta / maniglie	Profili in alluminio anodizzato nero con guarnizione Porta in vetro temperato, w: 87 cm, th: 10 mm Maniglia in legno/acciaio verniciato nero										
Struttura	Parete di fondo rivestita - contiene tutti i collegamenti funzionali (spessore minimo 9,5 cm, U=0,67 W/m²K) Pareti laterali in vetro temperato o in Solid Surface Parete frontale in vetro temperato										

Funzioni

ON / OFF	Da app My W-Place
Illuminazione	Da app My W-Place
Diffusione audio + Musica	Da app My W-Place
Allarme	Da pulsante interno alla sauna

Layout

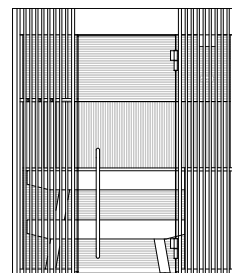
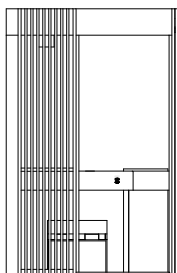
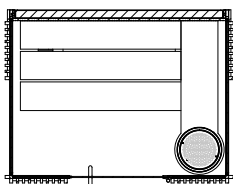
Layout A

pianta

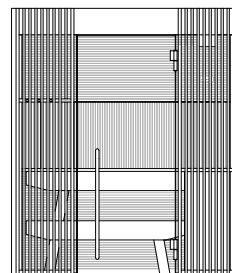
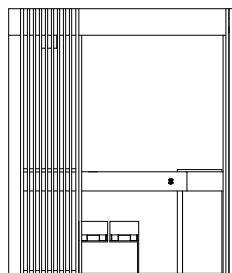
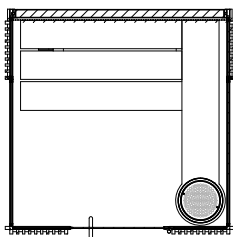
vista laterale

prospetto

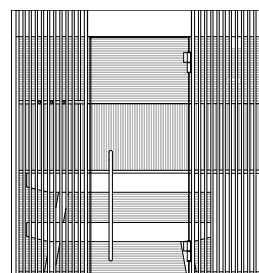
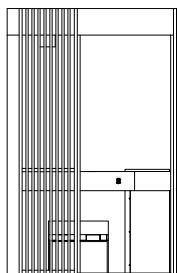
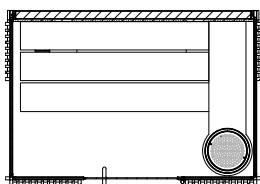
203 w x 154 d x 237 h cm



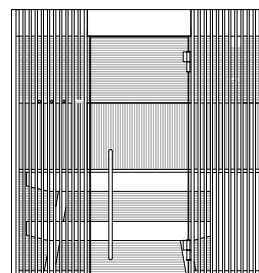
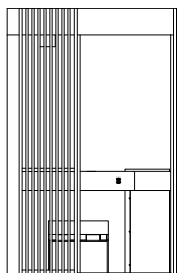
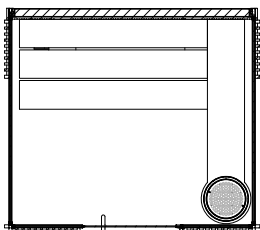
203 w x 199 d x 237 h cm



227 w x 154 d x 237 h cm



227 w x 199 d x 237 h cm



SHADE SAUNA

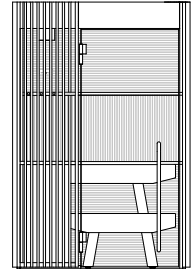
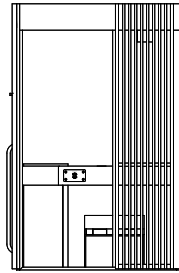
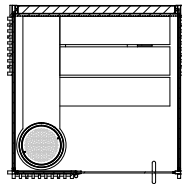
Layout B

pianta

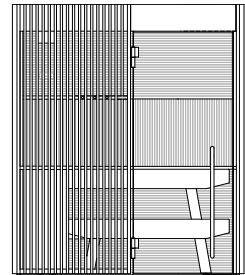
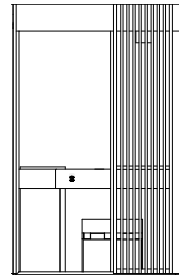
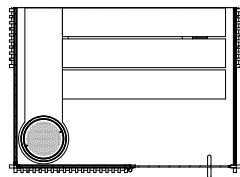
vista laterale

prospetto

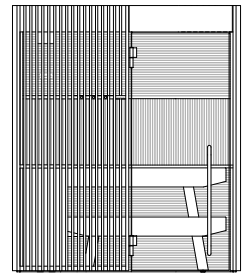
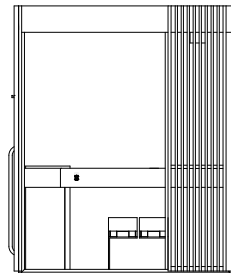
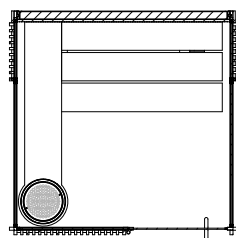
158 w x 154 d x 237 h cm



203 w x 154 d x 237 h cm



203 w x 199 d x 237 h cm



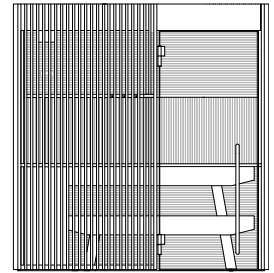
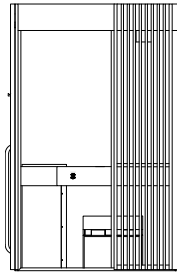
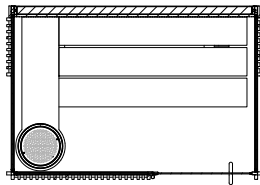
SHADE SAUNA

pianta

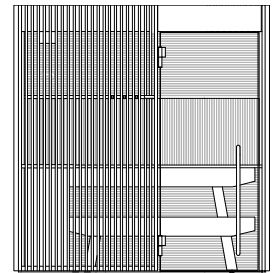
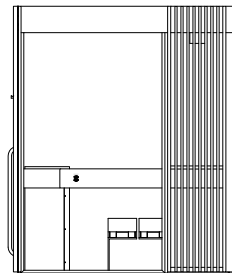
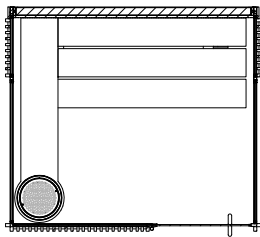
vista laterale

prospetto

227 w x 154 d x 237 h cm



227 w x 199 d x 237 h cm



SHADE SAUNA

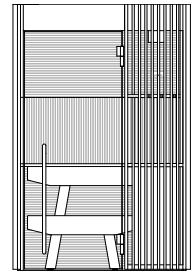
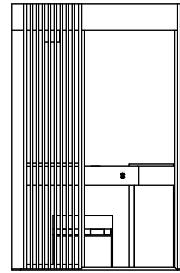
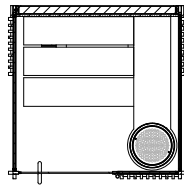
Layout C

pianta

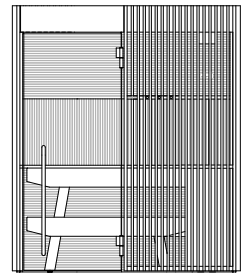
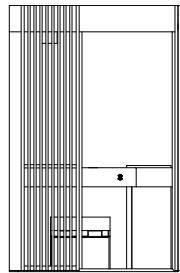
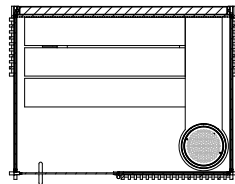
vista laterale

prospetto

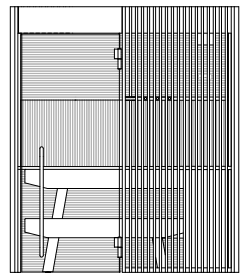
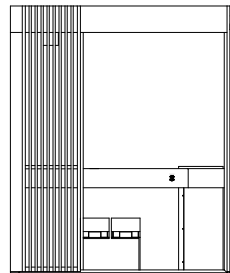
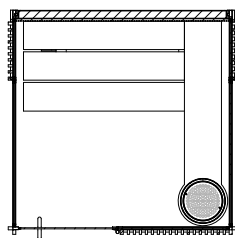
158 w x 154 d x 237 h cm



203 w x 154 d x 237 h cm



203 w x 199 d x 237 h cm



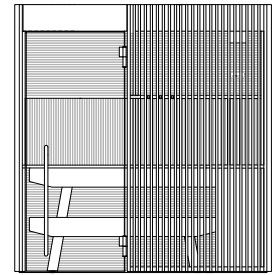
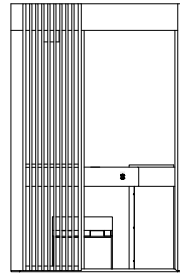
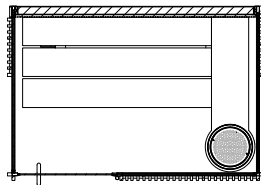
SHADE SAUNA

pianta

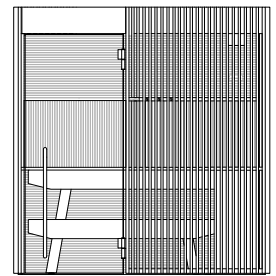
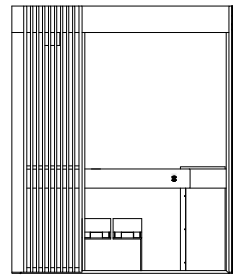
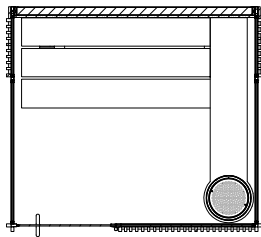
vista laterale

prospetto

227 w x 154 d x 237 h cm



227 w x 199 d x 237 h cm





Shade Steam Room

L'esclusività di un bagno di vapore a regola d'arte





Scopri di più su Shade Steam Room

SHADE STEAM ROOM

Shade Steam Room

WELLNESS E COMFORT OVUNQUE VUOI

Molto più di un bagno di vapore,
un ambiente speciale per il tuo benessere.

Le sedute composte da pochi volumi monolitici dalla superficie particolarmente materica, le colorazioni in pietra chiara o scura, la mensola corredata di una fonte con ciotola per i rituali, l'illuminazione discreta conferiscono al bagno di vapore un'estetica unica e originale.



Design, tecnologia e stile per i tuoi rituali di benessere

Un'innovativa proposta di design concepita come un complemento d'arredo che, grazie a tecnologia e prestazioni avanzate, regala esclusivi momenti di rigenerazione e relax.



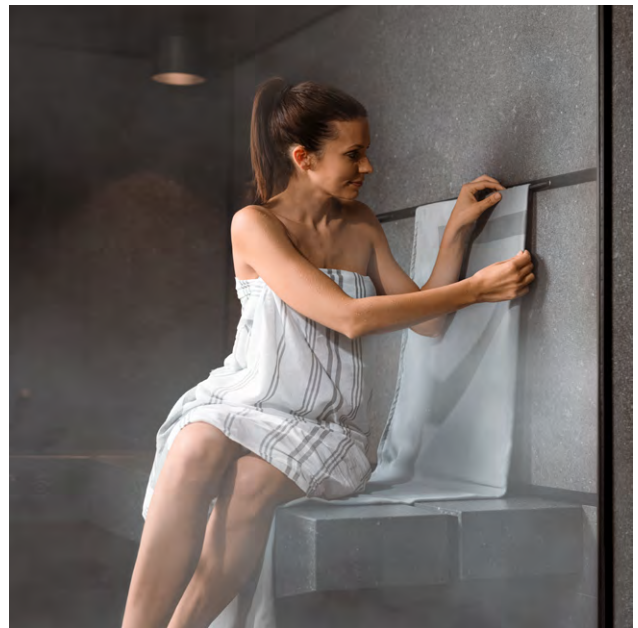
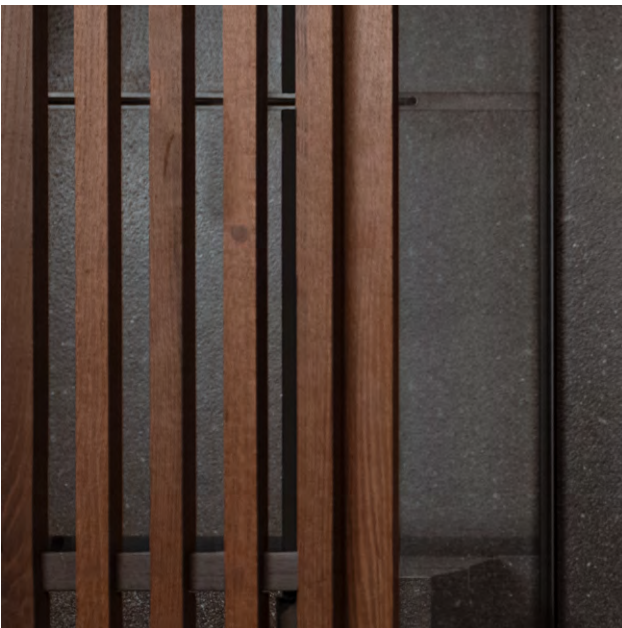
BENEFICI

Aria, vapore e fragranze profumate si fondono e si mescolano per posarsi delicatamente sulla pelle, facilitandone l'esfoliazione naturale e aumentandone la traspirazione.

I 45°C presenti nell'ambiente e il tasso di umidità al 98%, rilassano il corpo in modo naturale, favorendo la produzione di serotonina, l'ormone della felicità e aiutano a rinforzare le difese delle vie respiratorie.

RITUALI

Gli oli essenziali aromatizzano l'acqua nella piccola ciotolina situata sul cilindro che contiene la fonte di vapore, sprigionando così fragranze rilassanti. Lo scrub esfoliante permette di godere appieno degli effetti benefici del vapore sulla pelle. Prima di uscire dalla cabina, per purificare corpo e mente, si può effettuare l'abluzione, un rituale ispirato alla cultura mediorientale.



TRASPARENZA

In un gioco di vedo non vedo, Shade Steam Room svela a tratti la sua intimità. La struttura perimetrale trasparente è intervallata da pannelli schermanti in listelli di legno che proteggono la privacy, garantendo la comunicazione visiva con l'ambiente esterno.

TESSILI

La parete di fondo, lavorata come una boiserie, è allestita con una corda elastica di origine nautica per fissare temporaneamente l'asciugamano all'interno. In questo modo la seduta diventa più confortevole e morbida e la panca ha una barriera che la protegge da eventuali cosmetici utilizzati. All'esterno, il grigliato verticale è impreziosito con pratici appendini per tenere il tessile sempre vicino e godere così di un'esperienza Wellness completa.

Design funzionale

Il design di Starpool rappresenta il giusto compromesso tra bellezza e utilità. Il risultato è un ambiente che appaga non solo per l'estetica, ma anche per la sua capacità di rispondere a specifiche esigenze di spazio e sostenibilità.

1. PORTA

Comodità, praticità e accessibilità grazie alla porta con maniglione in basso, maggiorata a 87 cm di larghezza.

2. PANCA

Si può spostare facilmente in qualsiasi direzione, rendendo più agevoli le operazioni di pulizia.

3. FUGA ZERO

Con una superficie fugata inferiore all'1% del rivestimento in vetro o Solid Surface, Shade Steam Room è il prodotto che offre la migliore garanzia per l'igiene.

4. CILINDRO

L'immissione del vapore in cabina è ottenuta mediante un cilindro in finitura nera, che costituisce anche il supporto per la mensola.

5. SOFFIONE DOCCIA

Installato a soffitto e realizzato in acciaio nero pvd con luce centrale bianca. In optional.

6. DOCCINO E CIOTOLA

In un'unica soluzione, miscelatore per il controllo della temperatura e deviatore di flusso per comandare doccino a parete e soffione. È inoltre presente una ciotola per i rituali, con bocca di alimentazione di acqua fredda dedicata.

7. VANO TECNICO

È alloggiato sopra il tetto e l'accesso avviene tramite un sistema a scorrimento che permette di effettuare la manutenzione ordinaria con semplici manovre, conducibili in perfetta autonomia. Il vano tecnico può anche essere installato in remoto fino a una distanza di 10 mt.

8. SICUREZZA E CONTROLLO

Il tasto di allarme permette lo stop di tutte le funzioni della cabina e la disconnessione dell'alimentazione.

9. CONFIGURAZIONI PARETI

Il sistema di profili perimetrali in alluminio nero opaco consente di realizzare numerose combinazioni perfettamente integrate. La parete di fondo è in Solid Surface, quelle laterali possono essere personalizzate: diventano cieche con Solid Surface o trasparenti con vetro.

10. PULIZIA VETRI

Il grigliato frontale si smonta con estrema facilità consentendo una pulizia più profonda.

PRATICITÀ

L'installazione è rapida e sicura. In qualsiasi momento il prodotto può essere smontato e rimontato altrove.

BE GREEN

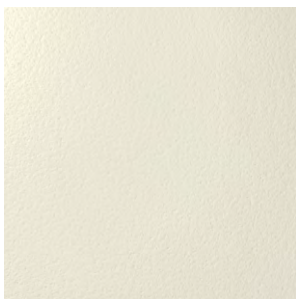
Shade Steam Room monta di serie il sistema GREEN PACK: porta con chiusura automatica, rilevatore porta aperta capace di scollegare la tecnica calore, software "Energy Efficient" per controllare il mantenimento della temperatura. Il tutto favorisce l'ottimizzazione dei consumi energetici, che sono contenuti e compatibili con l'utilizzo domestico.

SHADE STEAM ROOM

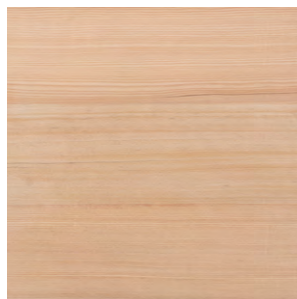


Allestimenti

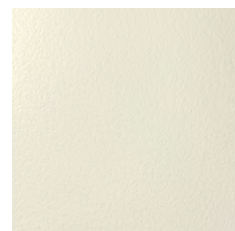
LIGHT MATERIA



Light Materia
Parete di fondo e
panche in Solid Surface
chiaro



Light Materia
Grigliato esterno
in Hemlock



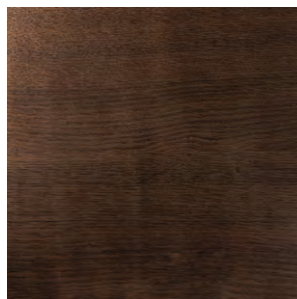
Vetro o Solid Surface
Pareti laterali in vetro
o in Solid Surface chiaro

SHADE STEAM ROOM

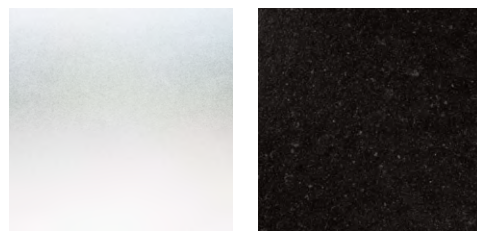
DARK MATERIA



Dark Materia
Parete di fondo e
panche in Solid Surface
scuro



Dark Materia
Grigliato esterno in
rovere termotrattato



Vetro o Solid Surface
Pareti laterali in vetro
o in Solid Surface scuro

SHADE STEAM ROOM

Dati tecnici

Dimensioni esterne (cm)	158 w x 154 d x 237 h 203 w x 154 d x 237 h 203 w x 199 d x 237 h
Dimensioni minime per l'alloggiamento (cm)	168 w x 159 d x 245 h 213 w x 159 d x 245 h 213 w x 204 d x 245 h
Peso totale (Kg)	158 w x 154 d x 237 h 472 203 w x 154 d x 237 h 547 203 w x 199 d x 237 h 610
Tensione	230 Vac 1P+N+PE / 400 Vac 3P+N+PE
Consumi max in Kw	3.5 - 6.5
Tecnica	Bagno di vapore
Temperatura	43 - 45 °C
Umidità relativa	98%
Riscaldamento	Immissione vapore diretta
Rubinetteria	Soffione doccia a soffitto Ø 20 cm (in optional) / Deviatore / Miscelatore termostatico Rubinetto + ciotola per rituali e per l'aggiunta di fragranze
Illuminazione	Fascio di luce bianco dimmerabile 2700°K a soffitto con paralume in alluminio nero
Kit musica	Selezione di programmi di Wellness Entertainment attraverso app My W-Place
Cornice / porta / maniglie	Profili in alluminio anodizzato nero con guarnizione Porta in vetro temperato, w: 87 cm, th: 10 mm Maniglia in acciaio/acciaio verniciato nero, l: 98 cm
Struttura	Parete di fondo rivestita - contiene tutti i collegamenti funzionali (spessore minimo 8,7 cm, U=0,49 W/m²K) Pareti laterali in vetro temperato o in solid surface Parete frontale in vetro temperato

Funzioni

ON / OFF	Da app My W-Place
Illuminazione	Da app My W-Place
Diffusione audio + Musica	Da app My W-Place
Allarme	Da pulsante interno al bagno di vapore

SHADE STEAM ROOM

Layout

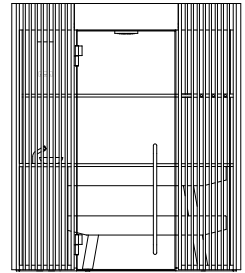
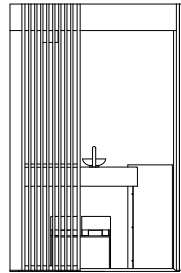
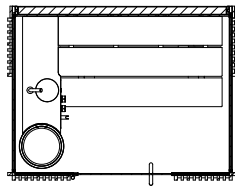
Layout A

pianta

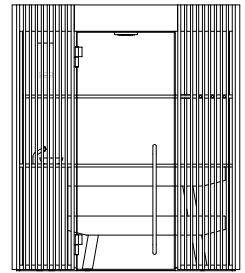
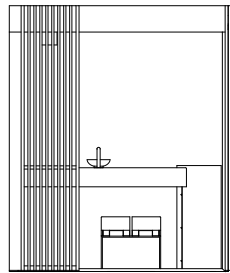
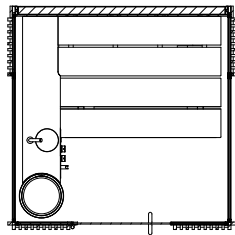
vista laterale

prospetto

203 w x 154 d x 237 h cm



203 w x 199 d x 237 h cm



SHADE STEAM ROOM

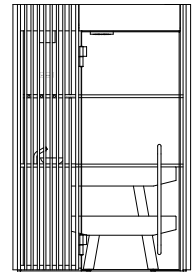
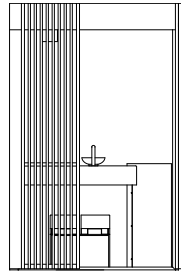
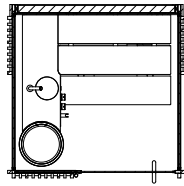
Layout B

pianta

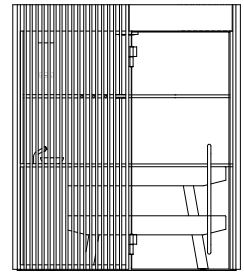
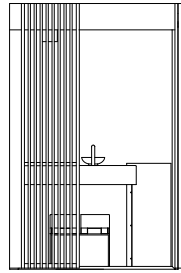
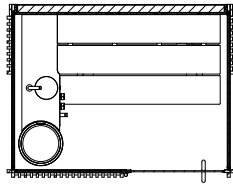
vista laterale

prospetto

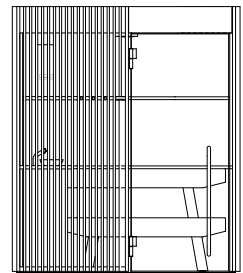
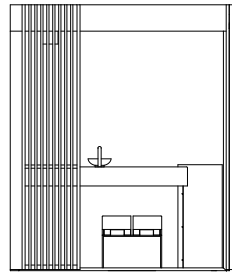
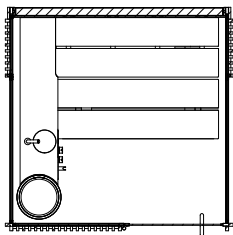
158 w x 154 d x 237 h cm



203 w x 154 d x 237 h cm



203 w x 199 d x 237 h cm



SHADE STEAM ROOM

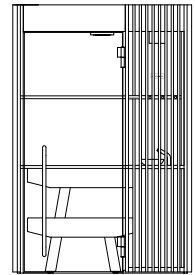
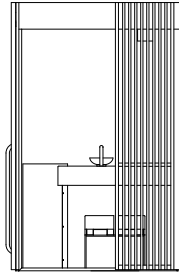
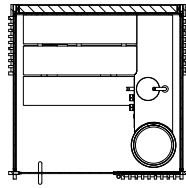
Layout C

pianta

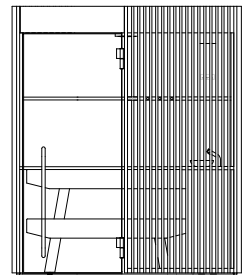
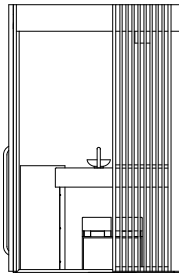
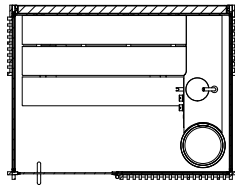
vista laterale

prospetto

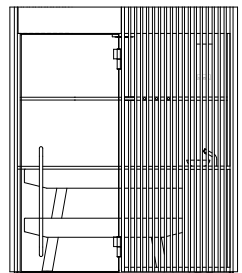
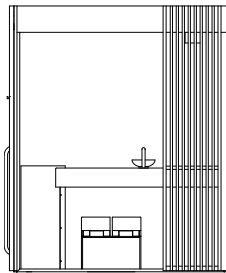
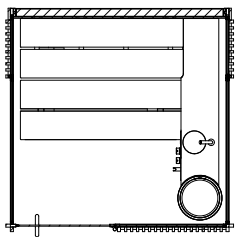
158 w x 154 d x 237 h cm



203 w x 154 d x 237 h cm



203 w x 199 d x 237 h cm







Shade Shower

Un comfort straordinario, tutti i giorni



SHADE SHOWER

Shade Shower

IL POTERE RIGENERANTE DELL'ACQUA

Shade Shower trasforma la doccia in un ambiente accogliente e confortevole per **lasciarsi avvolgere dalle sensazioni che solo l'acqua riesce a donare al corpo.**

All'interno è presente un elegante e comodo supporto per poggiare i prodotti da doccia. Il soffione a soffitto, l'illuminazione discreta e la rubinetteria nera conferiscono allo spazio un'estetica singolare.



Completa il tuo benessere

Un prodotto unico che racchiude in sé le piacevoli sensazioni dell'acqua e conferisce allo spazio circostante una nuova personalità.

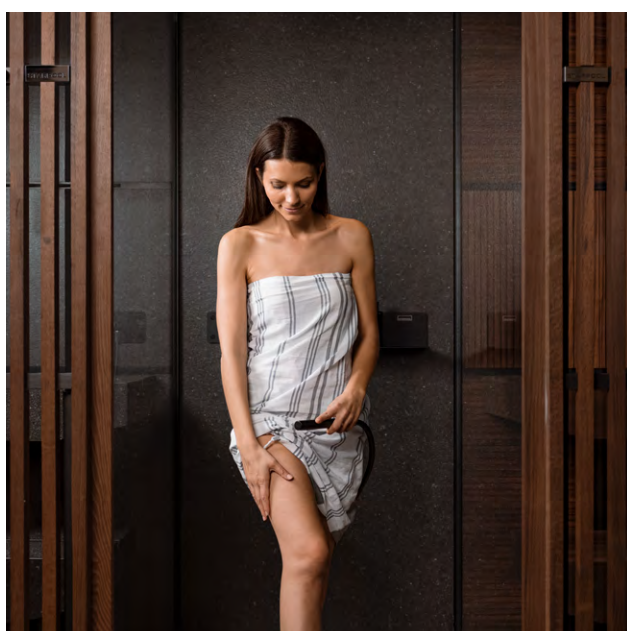


BENEFICI

Shade Shower garantisce all'organismo il ripristino dell'equilibrio fisico con diverse tipologie di reazione fredda. Questo è possibile grazie alla regolazione dell'intensità del getto e della temperatura dell'acqua per adattarle alle specifiche esigenze del corpo.

ILLUMINAZIONE

Dalla parte centrale del soffione viene proiettato un fascio di luce bianco e caldo.



DOCCINO MULTIUSO

Lo speciale doccia multifunzione può essere usato per preparare il corpo prima di entrare in cabina senza bagnare i capelli, o come reazione fredda dopo il calore, partendo dalle gambe fino alla testa. Utile anche per risciacquare comodamente le pareti dopo l'uso.

TESSILI

All'esterno sono presenti pratici appendini dal design ricercato, per permetterti di tenere il tessile e l'accappatoio sempre vicini e di averli subito a disposizione alla fine della doccia o della reazione fredda.

Design funzionale

Il design di Starpool rappresenta il giusto compromesso tra bellezza e utilità. Il risultato è un ambiente che appaga non solo per l'estetica, ma anche per la sua capacità di rispondere a specifiche esigenze di spazio e sostenibilità.

1. PORTA

Comodità, praticità e accessibilità grazie alla porta maggiorata a 87 cm di larghezza. In optional.

2. SOFFIONE

L'ampio soffione centrale ha un diametro di 36 cm ed è realizzato con una finitura in metallo nero che ne definisce lo stile elegante. Insieme alla particolare luce regala un'esperienza di benessere unica.

3. FUGA ZERO

Con una superficie fugata inferiore all'1% del rivestimento in vetro o Solid Surface, Shade Shower è il prodotto che offre la migliore garanzia per l'igiene.

4. DOCCIA E DOCCINO

In un'unica soluzione, miscelatore per il controllo della temperatura e deviatore di flusso per comandare il pratico doccino a parete e il soffione doccia.

5. PARETI

Il sistema di profili perimetrali in alluminio nero opaco consente di realizzare numerose combinazioni perfettamente integrate. Le pareti laterali possono essere personalizzate: diventano cieche con Solid Surface o trasparenti con vetro.

PRATICITÀ

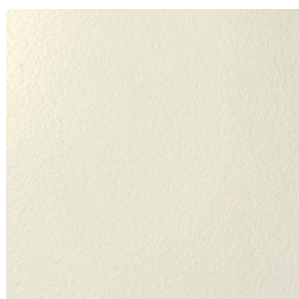
L'installazione è rapida e sicura. In qualsiasi momento il prodotto può essere smontato e rimontato altrove.

SHADE SHOWER



Allestimenti

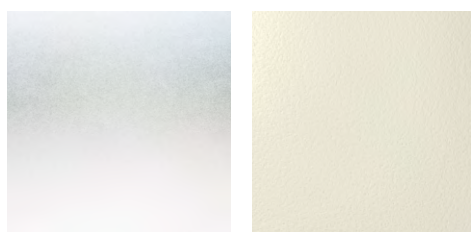
LIGHT MATERIA



Light Materia
Parete di fondo in
Solid Surface chiaro



Light Materia
Grigliato esterno
in Hemlock



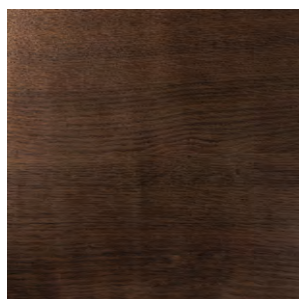
Vetro o Solid Surface
Pareti laterali in vetro
o in Solid Surface chiaro

SHADE SHOWER

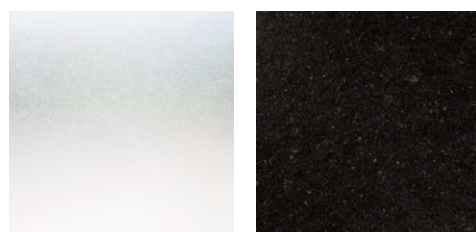
DARK MATERIA



Dark Materia
Parete di fondo in
Solid Surface scuro



Dark Materia
Grigliato esterno in
rovere termotrattato



Vetro o Solid Surface
Pareti laterali in vetro
o in Solid Surface scuro

SHADE SHOWER

Dati tecnici

Dimensioni esterne (cm)	103 w x 154 d x 237 h 103 w x 199 d x 237 h
Dimensioni minime per l'alloggiamento(cm)	113 w x 159 d x 245 h 113 w x 204 d x 245 h
Tensione	230 Vac 1P+N+PE
Consumi max in Kw	0.2
Tecnica	Doccia
Rubinetteria	Soffione doccia a soffitto Ø 36 cm Deviatore Miscelatore termostatico
Illuminazione	Fascio di luce bianco non dimmerabile 2700°K installato nel soffione doccia
Cornice / porta / maniglie	Profili in alluminio anodizzato nero con guarnizione Porta in vetro temperato, w: 87 cm, th: 10 mm Maniglia in acciaio/acciaio verniciato nero, l: 98 cm
Struttura	Parete di fondo rivestita - contiene tutti i collegamenti funzionali (spessore minimo 8,7 cm, U=0,49 W/m ² K) Pareti laterali in vetro temperato o in Solid Surface Parete frontale in vetro temperato in optional

SHADE SHOWER

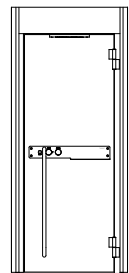
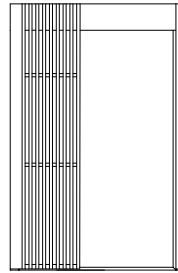
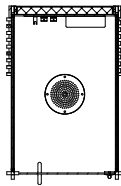
Layout

pianta

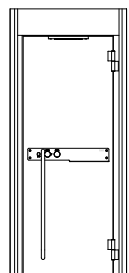
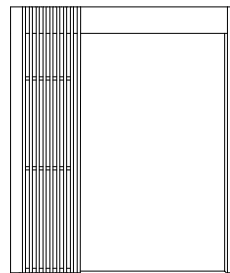
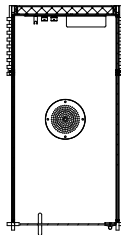
vista laterale

prospetto

103 w x 154 d x 237 h cm



103 w x 199 d x 237 h cm







*Smart
Technology*

Green Technology, Smart Technology

Crediamo nel valore aggiunto del **rispetto ambientale**,
che il nostro lavoro al servizio del Wellness debba contribuire
a **creare un futuro sempre più green.**



Per questo, i nostri prodotti offrono soluzioni
capaci di **ridurre i consumi energetici**, oltre a migliorare
e automatizzare le loro funzioni.

**Sviluppiamo prodotti sostenibili e sistemi
tecnologicamente performanti**, aumentiamo i livelli
di connettività ad una rete telematica sempre più raffinata
e, al tempo stesso, di facile utilizzo.

Per portare il mondo del benessere nella quotidianità
e rendere accessibile a tutti una tecnologia
ogni giorno più complessa ed evoluta.



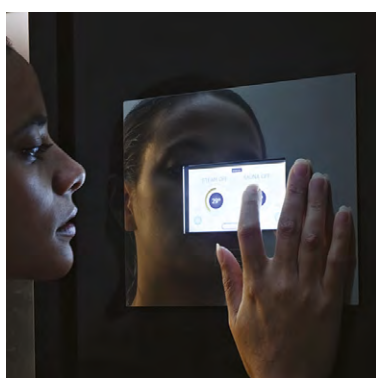
Scopri di più sulle nostre soluzioni
e innovazioni tecnologiche

SMART TECHNOLOGY



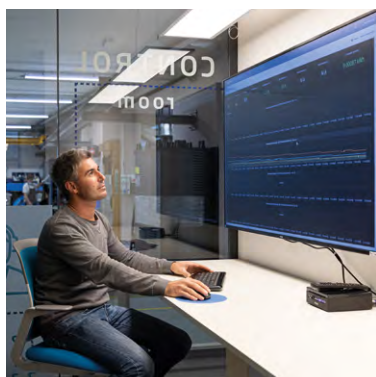
GREEN PACK

Il reparto R&D ha studiato un sistema per migliorare le funzioni dei prodotti realizzati. Attraverso l'installazione di Green Pack, è possibile **ridurre i consumi energetici** con l'azione di **rilevatori intelligenti** che evitano inutili fuoriuscite di vapore, controllano il calore e l'umidità dell'ambiente e mantengono la temperatura costante attraverso la gestione del carico energetico. **Un sistema avanzato che permette un risparmio energetico medio del 20%.**



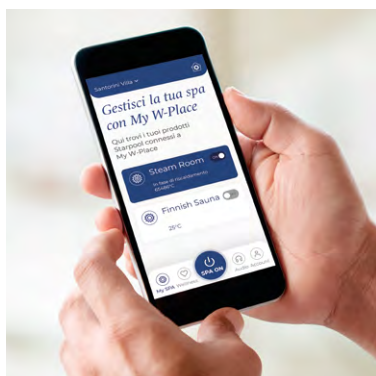
ECO SPA TECHNOLOGY

Un innovativo sistema di controllo in grado di accentrare tutti i dispositivi che compongono i nostri prodotti. **È un software di gestione installato in ogni nostra realizzazione** che permette di misurare costantemente e in tempo reale i parametri essenziali delle attrezzature. **Monitora e consente la gestione automatizzata, diagnostica a distanza e ottimizza la distribuzione dei carichi energetici.**



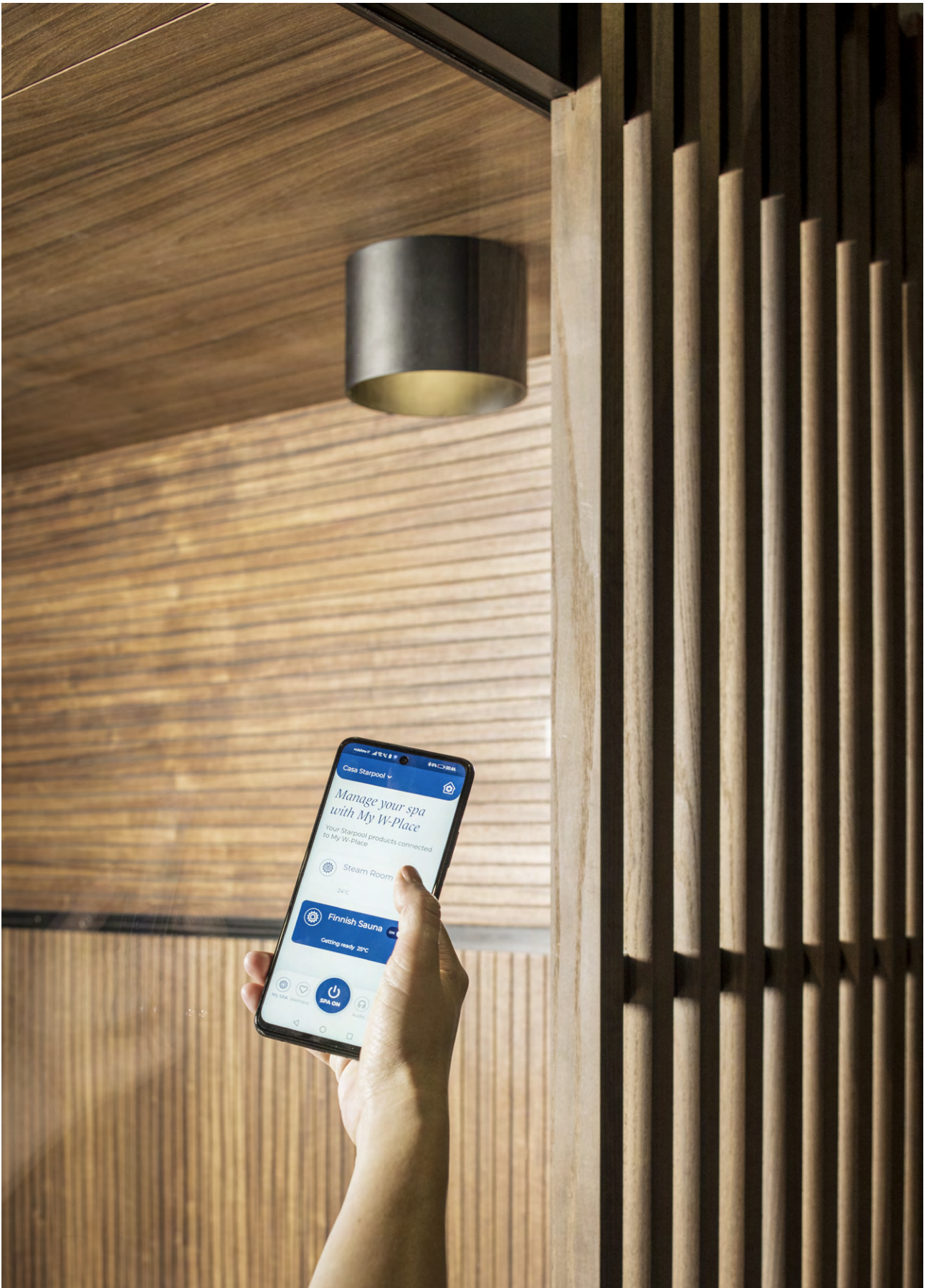
SIM 4.0

È la telemetria di ogni prodotto spa installato, un software che permette **di misurare costantemente i parametri essenziali delle attrezzature.** Monitora l'utilizzo dei prodotti, rileva eventuali cali di performance, anomalie o allarmi. Controlla il carico energetico, in tempo reale, così da poter intervenire prima che si verifichi un problema. **La sua Business Intelligence fornisce un report** con le performance della spa e i consumi delle attrezzature.



MY W-PLACE

Crediamo che la tecnologia abbia il potere di migliorare molti aspetti della quotidianità e per questo abbiamo voluto creare **My W-Place, la nostra App** intuitiva, funzionale, completa che rappresenta **un valido supporto per gestire comodamente la spa da remoto**, migliorando l'esperienza di benessere con tanti contenuti di qualità, come i programmi di **Mindfulness, respirazione guidata, musica e le news dal mondo del Wellness.**



My W-Place

Il tuo wellness a portata di mano.

La tecnologia è al servizio del benessere con **My W-Place**, la nostra innovativa applicazione che **permette di controllare e interagire da remoto con la spa di casa**.

È possibile pianificare l'accensione di uno o più prodotti di Shade Collection, selezionare le impostazioni, la temperatura, le luci e avere sempre a portata di mano i **programmi di Brain Training** che abbiamo sviluppato con partner autorevoli della scienza e dello sport.

Mindfulness, tecniche di respirazione guidata e musiche rilassanti sono fruibili abbinati ai prodotti spa e in qualsiasi altro momento per rendere il benessere parte integrante della routine giornaliera.

Con My W-Place **ogni percorso wellness può essere personalizzato**, scegliendo tra i nostri protocolli di utilizzo quelli più adatti a **raggiungere i propri obiettivi di benessere** e per lavorare con efficacia sulla gestione dello stress, sul sonno, sulla performance e sulla longevity.





Combinazioni

Tabella comparativa



Shade Sauna

Dati tecnici

Tecnica	Sauna finlandese
Temperatura	90 - 100 °C
Umidità relativa	10 - 20%
Riscaldamento	Stufa elettrica
Tensione	230 Vac 1P+N+PE / 400 Vac 3P+N+PE
Consumo in Kw	5 - 7.3
Illuminazione	Fascio di luce bianco dimmerabile 2700°K a soffitto con paralume in alluminio nero
Struttura	Parete di fondo rivestita - contiene tutti i collegamenti funzionali (spessore minimo 9,5 cm, U=0,67 W/m²K) Pareti laterali in vetro temperato o in Solid Surface Parete frontale in vetro temperato

Funzioni

Accensione e spegnimento	Da app My W-Place
Illuminazione	Da app My W-Place
Diffusione audio + Musica	Da app My W-Place
Allarme	Da pulsante interno alla sauna

COMBINAZIONI



Shade Steam Room



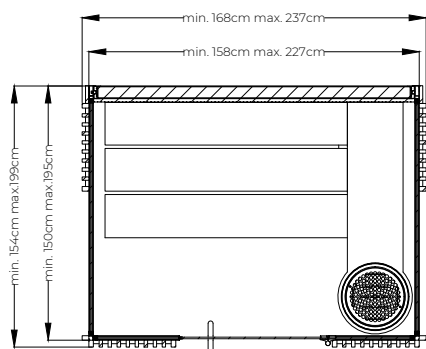
Shade Shower

Bagno di vapore	Doccia
43 - 45 °C	•
98%	•
Immissione vapore diretta	•
230 Vac 1P+N+PE / 400 Vac 3P+N+PE	230 Vac 1P+N+PE
3.5 - 6.5	0.2
Fascio di luce bianco dimmerabile 2700°K a soffitto con paralume in alluminio nero	Fascio di luce bianco non dimmerabile 2700°K installato nel soffione doccia
Parete di fondo rivestita - contiene tutti i collegamenti funzionali (spessore minimo 8,7 cm, U=0,49 W/m²K) Pareti laterali in vetro temperato o in Solid Surface Parete frontale in vetro temperato	Parete di fondo rivestita - contiene tutti i collegamenti funzionali (spessore minimo 8,7 cm, U=0,49 W/m²K) Pareti laterali in vetro temperato o in Solid Surface Parete frontale in vetro temperato in optional
Da app My W-Place	•
Da app My W-Place	•
Da app My W-Place	•
Da pulsante interno al bagno di vapore	•

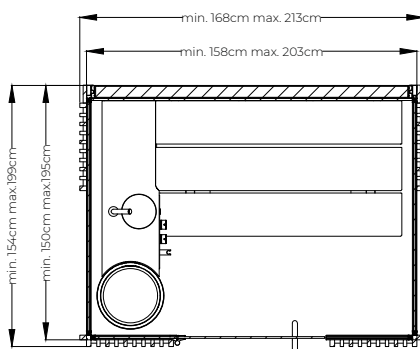
Possibili configurazioni

Prodotti singoli

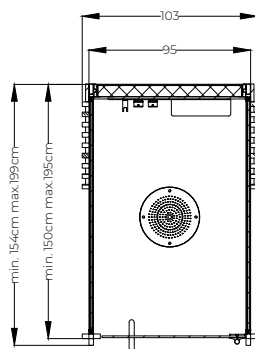
Shade Sauna



Shade Steam Room



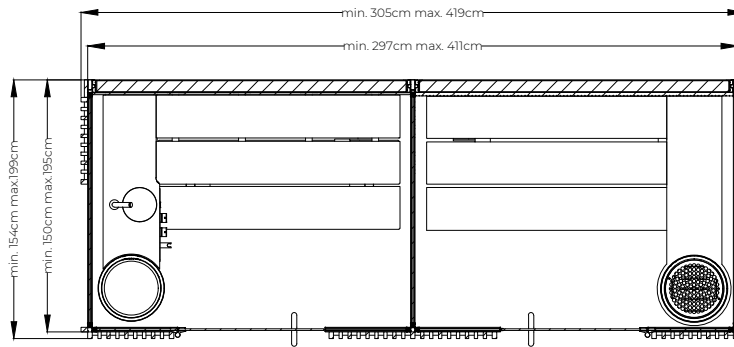
Shade Shower



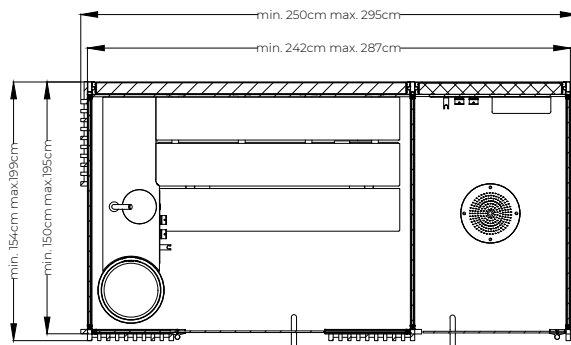
COMBINAZIONI

Combinazioni

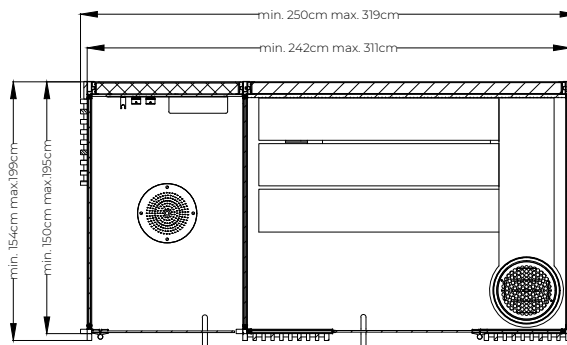
Shade Steam Room + Shade Sauna



Shade Steam Room + Shade Shower



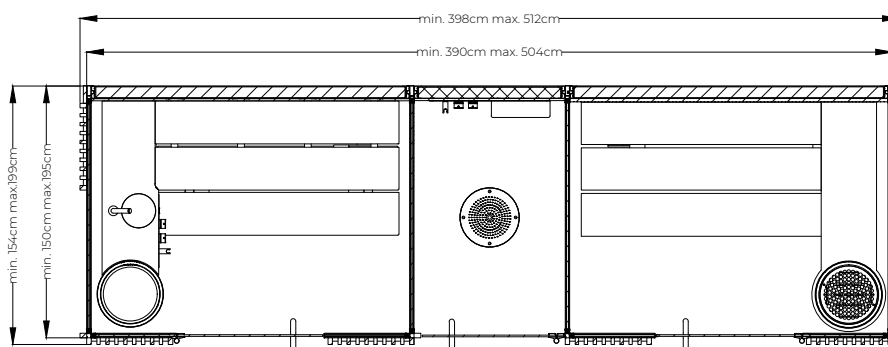
Shade Shower + Shade Sauna



COMBINAZIONI

Combinazioni

Shade Steam Room + Shade Shower + Shade Sauna



Shade Collection è **estremamente versatile** e le combinazioni possibili sono molte, tutte perfettamente integrabili nell'ambiente che le accoglie.

Qui ne abbiamo elencate solo alcune.

La struttura, la tipologia di layout e la dimensione delle cabine possono cambiare e ciascuno può scegliere le soluzioni che meglio si adattano alle proprie esigenze.



I prodotti Starpool qui indicati sono conformi ai previsti standard europei. Starpool si riserva la facoltà di modificare/adequare le informazioni tecniche e dimensionali anche senza preavviso alcuno. Qualora l'acquirente intenda installare i prodotti Starpool in Paesi extra UE nei quali sono previsti standard diversi dagli standard Europei CE, è fatto obbligo per l'acquirente segnalare i requisiti aggiuntivi a Starpool. Tutti i dati tecnici qui riportati rappresentano una stima dei consumi, parametrata alle impostazioni standard definite da Starpool.

STARPOOL

wellness concept

Via Stazione 25 · 38030 Ziano di Fiemme (TN) · Italy
+39 0462 571 881 · info@starpool.com
starpool.com