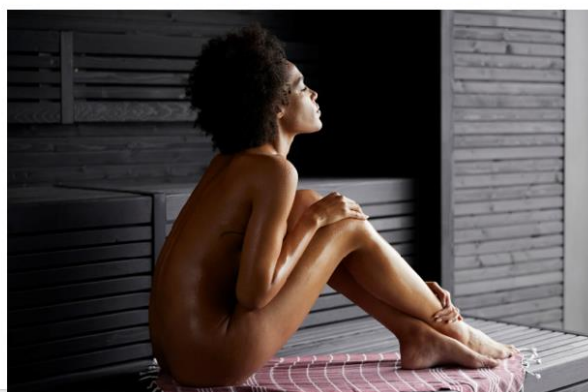
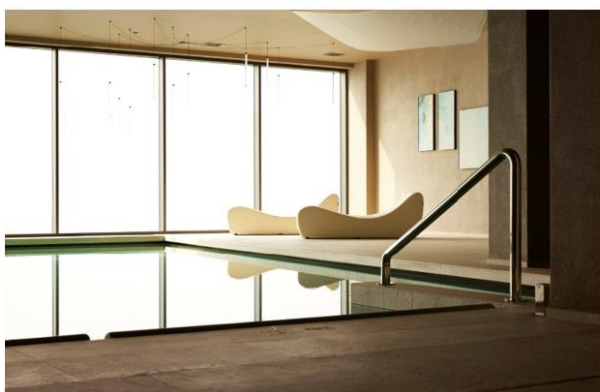
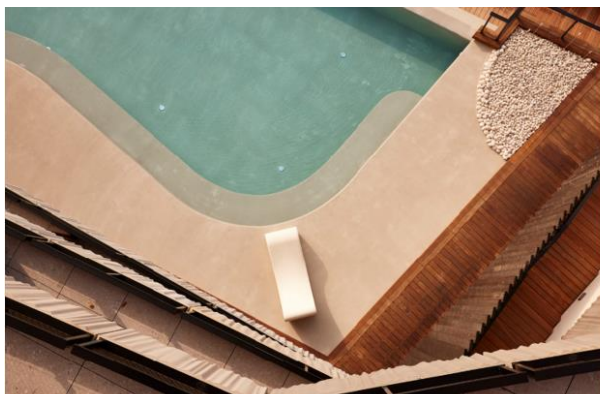


Oltre il concetto tradizionale di wellness: Starpool firma la spa diffusa del nuovo hotel EALA sul Lago di Garda

Nel 5 stelle Lusso progettato dallo studio Gesia e appena inaugurato a Limone sul Garda il benessere è diffuso. Nasce dalle acque del lago, attraversa la spiaggia e il giardino, procede verso la piscina a sfioro, entra nell'EALA LUXURY SPA, per finire nelle Spa Suite dotate di bagno di vapore e sauna panoramica in terrazza. Una nuova frontiera per l'hospitality wellness.



Ph. Cesare Medri - Courtesy of Starpool

Ziano di Fiemme, 25 maggio 2021_Il lusso come relazione fisica ed emotiva con il paesaggio naturale e culturale di un luogo; un innesto fertile, di cui godere nel massimo del comfort, per raggiungere il proprio benessere psicofisico in totale armonia con l'ambiente.

È il pensiero progettuale che ha dato forma al nuovo hotel **EALA** di Limone sul Garda, 5 stelle Lusso *adult-friendly* che sorge tra il lago e la strada panoramica Gardesana, inaugurato il **30 aprile 2021**. Lo **studio di architettura Gesia**, che ha progettato la ristrutturazione e l'ampliamento dell'antico Hotel Panorama, parla infatti di "**Lusso della Natura**".

Che qui è quella acquatica e feconda di **Limone**, il paese più settentrionale al mondo in cui si possano coltivare gli agrumi – e di cui tuttavia il nome non è frutto –, che ha regalato ai propri abitanti il gene della longevità, e che Goethe stesso, nel suo *Viaggio in Italia*, descriveva come impressionante "spettacolo di ricchezza e di grazia".

L'esigenza d'**integrazione con il paesaggio** si nota già nelle facciate dell'hotel, tutte e quattro di origine e aspetto diversi. **Dal lago, EALA appare come un costone roccioso fuso alla terra da cui emerge con il desiderio di specchiarsi nell'acqua.**

L'interpretazione architettonica di forme, colori e tradizioni costruttive autoctone prosegue nei luoghi dedicati al benessere. **E qui l'hotel supera il concetto tradizionale di spa.** Il wellness firmato **Starpool** si concretizza in una **spa diffusa**: un percorso benessere ininterrotto che nasce dalle acque del lago, attraversa la spiaggia e il giardino, raggiunge la **piscina a sfioro**, per entrare nell'**EALA LUXURY SPA** – dove si trovano altre **due piscine interne** – e finire all'interno delle **Spa Suite** dotate di **bagno di vapore e sauna panoramica in terrazza**.

Starpool, da oltre 45 anni specializzata in soluzioni per il benessere, ha messo tutta la propria esperienza – e la connaturata attenzione alla natura che le deriva dalle origini fiemmesi – a servizio di questo progetto. Ha realizzato **prodotti, anche tailor made, in grado d'interpretare il territorio**. Così il benessere diffuso, a contatto con i richiami costanti della natura e della storia del luogo, diventa il vero lusso contemporaneo.

Luxury spa

Ad accompagnare l'ospite all'interno della **EALA LUXURY SPA** è una scala elicoidale che scende dall'area beauty. La maestosità del lago fa da quinta scenografica, grazie alle enormi vetrate poste a cornice della piscina coperta. L'area wellness si sviluppa in **1.500 metri quadrati** di spazio, realizzati con la consulenza e i prodotti Starpool.

Il progetto dello studio Gesia qui ha dato forma al claim di EALA, *My Lakeside Dream*, disegnando un **mondo onirico di serenità e di quiete, con i tratti indefiniti, ovattati e magici del sogno**. Dall'ascolto rispettoso del paesaggio e dell'elemento acqua, sono state tradotte in architettura le **forme naturali, curve e avvolgenti**, capaci d'infondere un senso di sollievo e di rassicurazione in chi le osserva e ne fa esperienza. EALA LUXURY SPA si configura come un nido, e proprio il **"Nido"** segna il centro della spa su cui si affacciano tutti gli ambienti. Si tratta di una calotta circolare formata da rami che si intersecano e che custodisce all'interno una pietra da cui sgorga dell'acqua: un ambiente che evoca le pendici boschive che si affacciano sulle rive del lago.

A catturare lo sguardo (e il cuore) è la **sauna finlandese panoramica, unica nel suo genere in tutta la zona**. Modello **Eclipse** di Starpool, di ampie dimensioni (560X400 cm), è stata realizzata su misura per l'hotel nella **finitura "savu" in color nero sfumato: omaggio al legno scuro di castagno caratteristico delle antiche limonaie della zona**. Ha più livelli di seduta e sembra adagiarsi sull'azzurro trasparente dell'acqua che le viene incontro dalla grande vetrata. La sensazione di coinvolgimento emotivo è forte. L'impatto dell'ambiente circostante sull'esperienza wellness indimenticabile. Sfiando l'acqua, lo sguardo si spinge oltre fino al Monte Baldo, d'inverno spesso innevato.

Anche la **sauna mediterranea con essenza di limone** offre una rilettura della cultura locale.

Si tratta di un prodotto innovativo che Starpool ha ideato per **unire gli effetti della sauna a quelli del bagno mediterraneo**. L'interno ospita infatti sia la stufa sia l'erogatore di vapore a soffitto. Progettata appositamente per l'hotel, la sauna mediterranea, come la finlandese, è stata realizzata in abete nero, con panche e interni dai profili stondati. Se il vapore diffonde essenza di limone, attorno alla stufa è stata riprodotta una struttura che deriva dal tradizionale impalcato che perimetrava le piantumazioni di limone con i caratteristici travetti in legno. Questo ambiente è un luogo molto socializzante, dove la permanenza è piacevole e può essere prolungata grazie alle temperature più contenute rispetto alla tradizionale sauna e al classico hammam.

La spa è completa di bagno di vapore **SweetSteamPro** (SweetCollection, design Cristiano Mino), il prodotto Starpool che ha rivoluzionato la progettazione classica di questi ambienti.

Numerose le reazioni fredde, tra cui la stanza del ghiaccio **GlamourIcePro**, in Nero Marquina, i soffioni **ShowerOne**, il percorso d'acqua multisensoriale **WaterParadise** e il tradizionale **Walking Kneipp**.

L'eleganza discreta delle sedute **Starlongue** arreda la zona relax: forme ergonomiche, sinuose e arrotondate, ricordano il movimento dell'onda e accolgono il corpo in un morbido abbraccio.

Piscine

Sono tre gli specchi d'acqua che all'EALA fanno eco all'adiacente Lago di Garda.

Nella **piscina interna** alla luxury spa, di 82 mq, il lago in realtà proprio si riflette, insieme al cielo e al panorama circostante. Una grande parete vetrata mette in comunicazione il dentro e il fuori, lo spazio si fa metafisico, i materiali utilizzati citano le famose falesie del territorio.

Sempre all'interno della spa, si apre il **"Respiro del Garda"**: un anfiteatro idromassaggio di circa 40 metri quadrati, in cui l'ospite può beneficiare di giochi d'acqua, mentre vengono proiettate nell'ambiente immagini naturalistiche.

L'**infinity pool** esterna e riscaldata, di 105 mq, ha una vista non comune che spazia su tutto il lago.

All'interno la panca è stata specificatamente progettata come punto di osservazione privilegiato per favorire per una completa "immersione" dell'osservatore nel paesaggio caratterizzato dalla presenza del Monte Baldo. Il disegno morbido è quello rassicurante e primordiale del ventre materno e rimanda anche alla forma organica della facciata. Suggestivo, in determinate ore del giorno, l'effetto di nebulizzazione che percorre il velo dell'acqua.

Spa suite

EALA ha scelto anche il **private wellness Starpool**. E ha trasformando cinque suite in **spa suite**: stanze dall'ampia metratura, con ambiente bagno *open space*, **bagno di vapore all'interno** e **sauna panoramica esterna, entrambi in colore celeste**.

Le terrazze sono state concepite come dei loggiati vista lago, camere all'aperto, arredate con saune, vasche e lettini per soggiornare *open air* in totale riservatezza.

Il bagno di vapore e la sauna Starpool sono entrambi della **SoulCollection** (design Cristiano Mino): la prima collezione wellness disponibile in ogni colorazione, qui scelta nella finitura *Blue Soul*. Il colore etereo, calmo, lieve, delle giornate serene affacciate sul Garda.

EALA è una struttura **NZEB**, progettata seguendo i più alti standard di compatibilità ambientale, per garantire la massima efficienza energetica. Tutti i prodotti Starpool selezionati sono dotati di **Eco Spa Technology**: un software brevettato dall'azienda che consente la gestione automatizzata delle attrezzature, il controllo con diagnostica a distanza e l'ottimizzazione dei carichi energetici.

--

I crediti fotografici da indicare sono riportati nel nome di ogni singola immagine:

Ph. Cesare Medri_Courtesy of Starpool

Ph. Courtesy of EALA

Ph. @graficamangili

--

EALA - 5 stelle L

Via IV Novembre, 86, Limone sul Garda (BS) - www.ealalakegarda.com

Struttura riservata a ospiti adulti maggiori di 16 anni

Progettista: studio Gesia, Brescia – Arch. Marco Savorgnani

Wellness concept: Starpool

www.starpool.com

UFFICIO STAMPA DOC-COM

starpool.press@doc-com.it – T. + 39 051 261449

www.doc-com.it